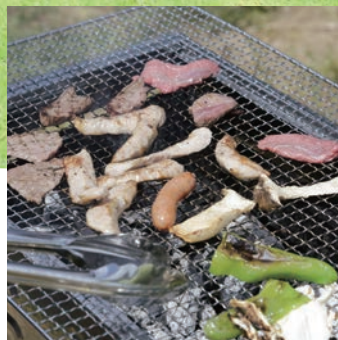


たま様と行く

これまでに
3組が成婚!

夏の三重 こい 恋 たび 旅 vol.2

自然あふれる南三重で
恋に落ちてみませんか?



日時

1日目 **9月21日(土)**

集合：午前9時30分 新大阪駅正面口(南側) 駅レンタカー前

2日目 **9月22日(日)**

解散：午後6時30分 新大阪駅正面口

募集要項

- **参加資格**
 - 田舎暮らしや自然、美味しい食べ物、出会いに興味がある20～45歳までの独身女性(16名)
 - プロフィール作成のため、顔写真を1枚提供いただける方
 - ※申し込み多数の場合は抽選となります。
- **費用** 5,000円(参加費3,000円、宿泊費2,000円)
- **イベント会場** 三重県紀宝町 飛雪の滝キャンプ場(三重県南牟婁郡紀宝町浅里1409-1)
- **申込方法** メールもしくは右下のQRコードから住所、氏名、年齢、性別、電話番号、職業(具体的に)、をご記入の上お申込みください。
- **申込期限** 9月2日(月)まで
- **問い合わせ** 紀宝町役場 企画調整課(担当 榎本)
電話：0735-33-0334 Fax：0735-32-1102
E-mail：kikaku@town.kiho.lg.jp (件名は「恋旅」としてください。)

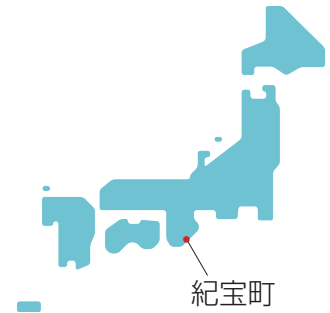


たま様と行く 夏の三重「恋旅」 vol.2

「恋旅」では、周辺観光や自然体験など、紀宝町の魅力を存分に感じていただくと同時に、当地域の魅力ある独身男性との交流を行う旅です。この機会にぜひ、田舎で素敵なパートナーを見つけてみませんか。

【紀宝町ってどこ？】

紀宝町は、海・山・川の大自然に囲まれた三重県最南端に位置する町で、世界遺産「紀伊山地の霊場と参詣道」の構成資産を3つも有する、世界的にも価値のある土地です。また、温暖な気候に恵まれていることから、新鮮な海産物やみかんなど、様々なおいしい産物を食べることもできます。



【募集要項】

- **日時** 9月21日（土）、22日（日）
- **集合場所** 午前9時30分 新大阪駅正面口（南側） 駅レンタカー前
- **イベント会場** 三重県紀宝町 飛雪の滝キャンプ場（三重県南牟婁郡紀宝町浅里 1409-1）
- **費用** 5,000円（参加費3,000円、宿泊費2,000円）
- **参加資格**
 - ・ 田舎暮らしや自然、美味しい食べ物、出会いに興味がある 20～45歳までの独身女性
 - ・ プロフィール作成のため、顔写真を1枚提供いただける方
- **募集人数** 16人（申し込み多数の場合は抽選）
- **申込方法** メールもしくは右下のQRコードから住所、氏名、年齢、性別、電話番号、職業（具体的に）、をご記入の上お申込みください。
- **申込期限** 9月2日（月）まで

【イベント行程内容】

1日目

9:30 新大阪駅正面口（南側） 駅レンタカー前集合



移動



16:00 飛雪の滝キャンプ場 着

17:00 婚活イベント（BBQなど）

21:00 コテージで就寝

2日目

9:00 チェックアウト 飛雪の滝キャンプ場

9:15 婚活イベント（フリータイムなど）

11:00 婚活イベント終了

↓ 移動

11:30

観光 熊野速玉大社

12:00

12:15

観光 道の駅「紀宝町ウミガメ公園」

13:30

↓ 移動

18:30 新大阪駅正面口 着



【参加申込はこちらから】



左のQRコードから住所・氏名・年齢・電話番号・職業をご入力の上、お申し込みください。



たま様

【たま様ってダレ？】

紀宝町商工会青年部長のたま様は、今まで数ある婚活イベントで活躍したコーディネーターです。当日は、恋のキュービッドとしてあなたをサポートします。

【お問い合わせ】

紀宝町役場 企画調整課（担当 榎本） TEL:0735-33-0334
E-mail : kikaku@town.kiho.lg.jp（件名は「恋旅」としてください。）