

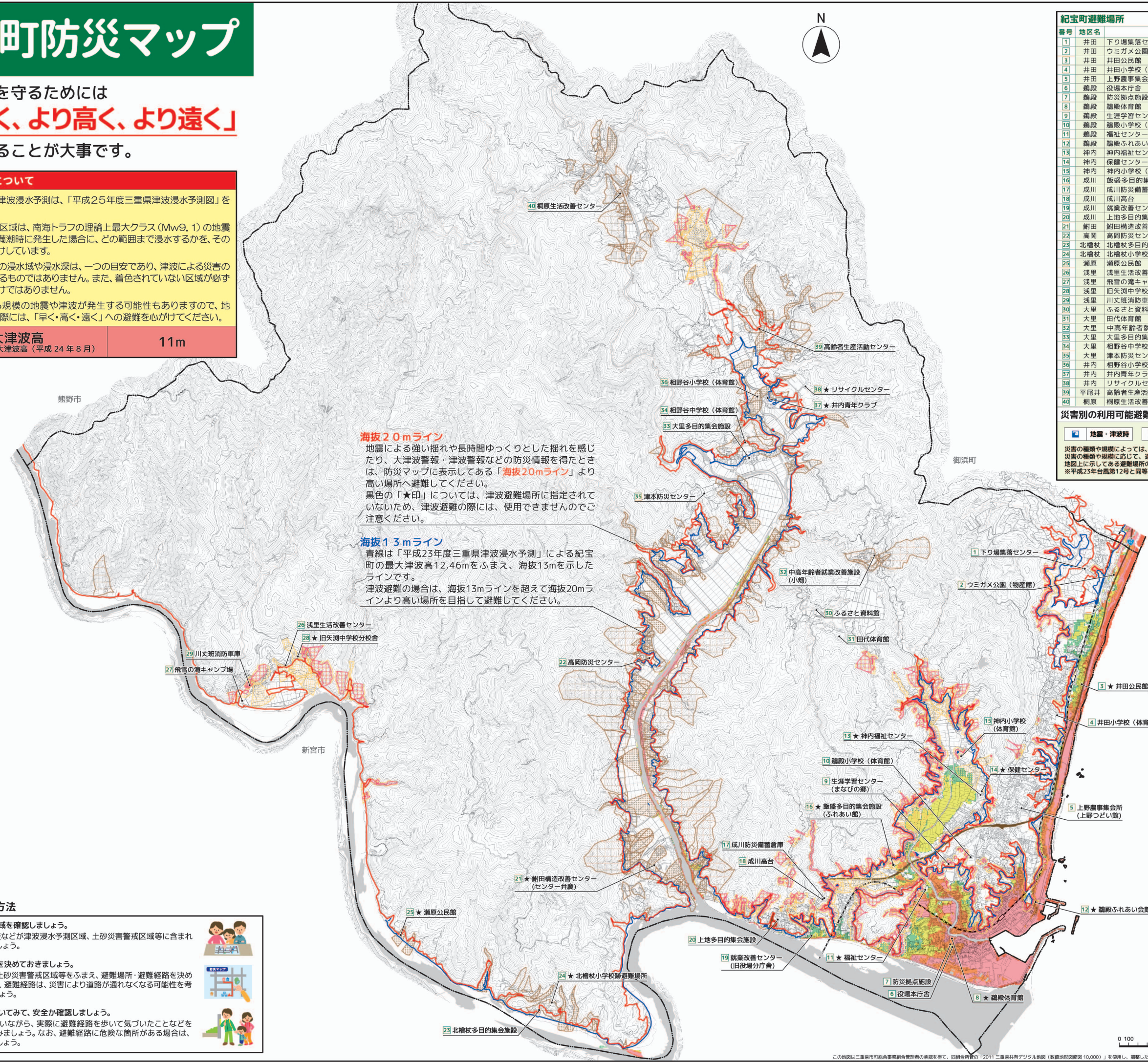
# 紀宝町防災マップ

津波から命を守るためには  
**「より早く、より高く、より遠く」**  
 に、避難することが大事です。

**◆津波浸水予測について**

- この防災マップの津波浸水予測は、「平成25年度三重県津波浸水予測図」を使用しております。
- この津波浸水予測区域は、南海トラフの理論上最大クラス(Mw9.1)の地震を想定し、津波が満潮時に発生した場合に、どの範囲まで浸水するかを、その深さに応じて色分けしています。
- この津波浸水予測の浸水域や浸水深は、一つの目安であり、津波による災害の発生範囲を決定するものではありません。また、着色されていない区域が必ずしも安全というわけではありません。
- この予測を上回る規模の地震や津波が発生する可能性もありますので、地震・津波の発生の際には、「早く・高く・遠く」への避難を心がけてください。

**紀宝町の最大津波高**  
 ※内閣府 市町村最大津波高(平成24年8月) **11m**



**海拔20mライン**  
 地震による強い揺れや長時間ゆっくりとした揺れを感じたり、大津波警報・津波警報などの防災情報を受けたときは、防災マップに表示してある「**海拔20mライン**」より高い場所へ避難してください。  
 黒色の「★印」については、津波避難場所に指定されていないため、津波避難の際には、使用できませんのでご注意ください。

**海拔13mライン**  
 青線は「平成23年度三重県津波浸水予測」による紀宝町の最大津波高12.46mをふまえ、海拔13mを示したラインです。  
 津波避難の場合は、海拔13mラインを超えて海拔20mラインより高い場所を目指して避難してください。

番号	地区名	施設名	地震・津波(階数)	洪水(階数)	救護所
1	井田	下り場集落センター	3階		
2	井田	ウミガメ公園(物産館)	3階		
3	井田	井田公民館			
4	井田	井田小学校(体育館)			
5	井田	上野農事集会所(上野つどい館)			
6	鶴殿	役場本庁舎	3階以上		
7	鶴殿	防災拠点施設			
8	鶴殿	鶴殿体育館	5階		
9	鶴殿	生涯学習センター(まなびの郷)			
10	鶴殿	鶴殿小学校(体育館)			
11	鶴殿	福祉センター			
12	鶴殿	鶴殿ふれあい会館			
13	神内	神内福祉センター			
14	神内	保健センター			
15	神内	神内小学校(体育館)			
16	成川	飯盛多目的集会施設(ふれあい館)			
17	成川	成川防災備蓄倉庫			
18	成川	成川高台			
19	成川	就業改善センター(旧役場分庁舎)	3階以上	3階	
20	成川	上地多目的集会施設			
21	耐田	耐田構造改善センター(センター併設)			
22	高岡	高岡防災センター			
23	北檜枝	北檜枝多目的集会施設			
24	北檜枝	北檜枝小学校跡避難場所			
25	瀬原	瀬原公民館			
26	浅里	浅里生活改善センター			
27	浅里	飛雲の滝キャンプ場			
28	浅里	旧矢測中学校分校舎			
29	浅里	川丈班消防車庫			
30	大里	ふるさと資料館			
31	大里	田代体育館			
32	大里	中高年齢者就業改善施設(小畑)			
33	大里	大里多目的集会施設			
34	大里	相野谷中学校(体育館)			
35	大里	津本防災センター			
36	井内	相野谷小学校(体育館)			
37	井内	井内青年クラブ			
38	井内	リサイクルセンター			
39	平尾井	高齢者生産活動センター			
40	桐原	桐原生活改善センター			

**災害別の利用可能避難場所等**

地震・津波時
  洪水時
  洪水時(一時避難場所)
  救護所

災害の種類や規模によっては、指定した避難場所が使用できない場合もあります。災害の種類や規模に応じて、適切な避難場所等に避難してください。地図上に示してある避難場所の先頭に★印がついている施設は、津波避難の際には使用できないのでご注意ください。※平成23年台風第12号と同程度の洪水があれば、2次避難する必要があります。

**凡例**

この防災マップに表示した土砂災害警戒区域、土砂災害特別警戒区域は、平成30年2月23日までに指定されている区域です。土砂災害警戒区域・土砂災害特別警戒区域に指定されていない地区については、三重県が作成した「土砂災害危険箇所(平成14年6月)」をもとに土砂災害危険箇所(急傾斜地崩壊危険箇所、土石流危険渓流、地すべり危険箇所)を表示しています。

**土砂災害警戒区域(通称:イエローゾーン)**

- 急傾斜地の崩壊
- 土石流

**土砂災害特別警戒区域(通称:レッドゾーン)**

- 急傾斜地の崩壊
- 土石流

**土砂災害危険箇所**

- 急傾斜地崩壊危険箇所
- 土石流危険渓流
- 地すべり危険箇所

**津波浸水深**

津波の浸水による影響 予想される津波の浸水深

- 5階建ての建物が水没する (5m)
- 2階建ての建物が水没する (2m)
- 木造家屋のほとんどが全壊する (津波に巻き込まれた場合、ほとんどの人が亡くなる。避難行動がとれない(動くことができない)) (1.5m)
- 1階建ての建物が水没する (1.5m)
- 0.5m

**津波避難目標ライン**

**海拔20mライン** 海拔20mラインは津波避難の目標ラインです。

**海拔13mライン** 海拔13mラインは「平成23年度三重県津波浸水予測」の紀宝町での最高津波高12.46mをふまえ、設定したラインです。津波避難の場合は、海拔13mラインを超えて海拔20mラインより高い場所を目指して避難してください。

0 100 500 1,000 1:20,000 3,000m

**防災マップの利用方法**

- 自宅周辺の危険な区域を確認しましょう。自宅周辺・職場、学校などが津波浸水予測区域、土砂災害警戒区域等に含まれていないか確認しましょう。
- 避難場所・避難経路を決めておきましょう。津波浸水予測区域、土砂災害警戒区域等をふまえ、避難場所・避難経路を決めておきましょう。また、避難経路は、災害により道路が通れなくなる可能性を考慮し、複数設定しましょう。
- 実際に避難経路を歩いてみて、安全を確認しましょう。家庭や地域で話し合いながら、実際に避難経路を歩いて気づいたことなどをマップに書き込んでみましょう。なお、避難経路に危険な箇所がある場合は、避難経路を見直しましょう。

この地図は三重県市町村総合事務組合管轄の承認を得て、同組合所管の「2011 三重県共有デジタル地図(数値地形図縮尺10,000)」を使用し、調整したものである。(承認番号:三総地第132号)本成果を複製あるいは使用して地図を調整する場合は、同組合の承認を必要とする。