

# 紀宝町防災マップ 津波編

## 津波浸水予測図

津波から命を守るためには  
「より早く、より高く、より遠く」

に、避難することが大事です。

番号	地区名	施設名	階数
1	井田	下り場集落センター	
2	井田	ウミガメ公園（物産館）	3階
4	井田	井田小学校（体育館）	
5	井田	上野農事集会所（上野つどい館）	
6	鶴殿	役場本庁舎	3階以上
7	鶴殿	防災拠点施設	5階
9	鶴殿	生涯学習センター（まなびの郷）	
10	鶴殿	鶴殿小学校（体育館）	
15	神内	神内小学校（体育館）	
17	成川	成川防災備蓄倉庫	
18	成川	成川高台	
19	成川	就業改善センター（旧役場分庁舎）	3階以上
20	成川	上地多目的集会施設	
22	高岡	高岡防災センター	
30	大里	ふるさと資料館	
31	大里	田代体育館	
32	大里	中高年齢者就業改善施設（小畑）	
33	大里	大里多目的集会施設	
34	大里	相野谷中学校（体育館）	
35	大里	津本防災センター	
36	井内	相野谷小学校（体育館）	
39	平尾井	高齢者生産活動センター	

※階数欄に記入がある避難場所については、記載にある階数まで避難して下さい。

### 凡例（津波浸水予測図）

**津波浸水深**

津波の浸水による影響 予想される津波の浸水深

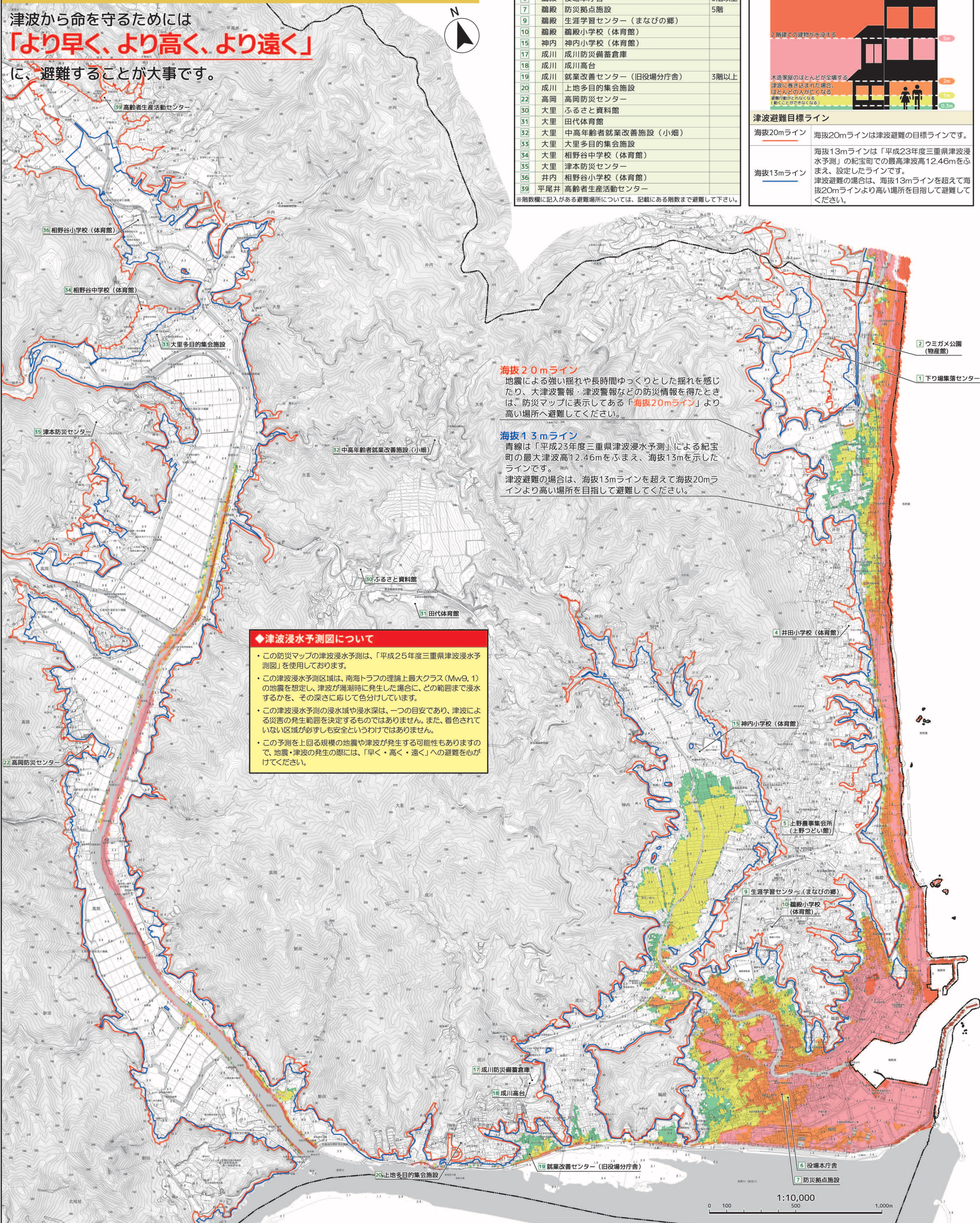
3階建ての建物が水没する  
2階建ての建物が水没する  
木造家屋のほとんどが全壊する  
津波に巻き込まれた場合、ほとんどの方が亡くなる  
避難行動が困難になる  
（歩くことが難しくなる）

1.5m  
1.0m  
0.5m

**津波避難目標ライン**

海抜20mライン 海抜20mラインは津波避難の目標ラインです。

海抜13mライン 海抜13mラインは「平成23年度三重県津波浸水予測」の紀宝町での最高津波高12.46mをふまえて、設定したラインです。津波避難の場合は、海抜13mラインを超えて海抜20mラインより高い場所を目指して避難してください。



**海抜20mライン**  
地震による強い揺れや長時間ゆっくりとした揺れを感じたり、大津波警報・津波警報などの防災情報を得たときは、防災マップに表示してある「海抜20mライン」より高い場所へ避難してください。

**海抜13mライン**  
青線は「平成23年度三重県津波浸水予測」による紀宝町の最大津波高12.46mをふまえて、海抜13mを示したラインです。  
津波避難の場合は、海抜13mラインを超えて海抜20mラインより高い場所を目指して避難してください。

**◆津波浸水予測図について**

- この防災マップの津波浸水予測は、「平成25年度三重県津波浸水予測図」を使用しております。
- この津波浸水予測図は、南海トラフの理論上最大クラス(Mw9.1)の地震を想定し、津波が満潮時に発生した場合に、どの範囲まで浸水するかを、その深さに応じて色分けしています。
- この津波浸水予測の浸水域や浸水深は、一つの目安であり、津波による災害の発生範囲を決定するものではありません。また、着色されていない区域が必ずしも安全というわけではありません。
- この予測を上回る規模の地震や津波が発生する可能性もありますので、地震・津波の発生の際は、「早く・高く・速く」への避難を心がけてください。

家族・親せき・知人の連絡先

名前	電話番号	名前	電話番号

避難場所	家族が離ればなれになった時の集合同所	その他気づいたこと

避難場所や家族と話したこと、気づいたことをメモしておきましょう。  
この地図は三重県市町村総合事務組合の承認を得て、同組合所管の「2011 三重県共有デジタル地図（数値地図2500（道路幅1000）」を使用し、調整したものである。（承認番号：三組合地第132号）本成果を複製あるいは使用して地図を調整する場合は、同組合の承認を必要とする。