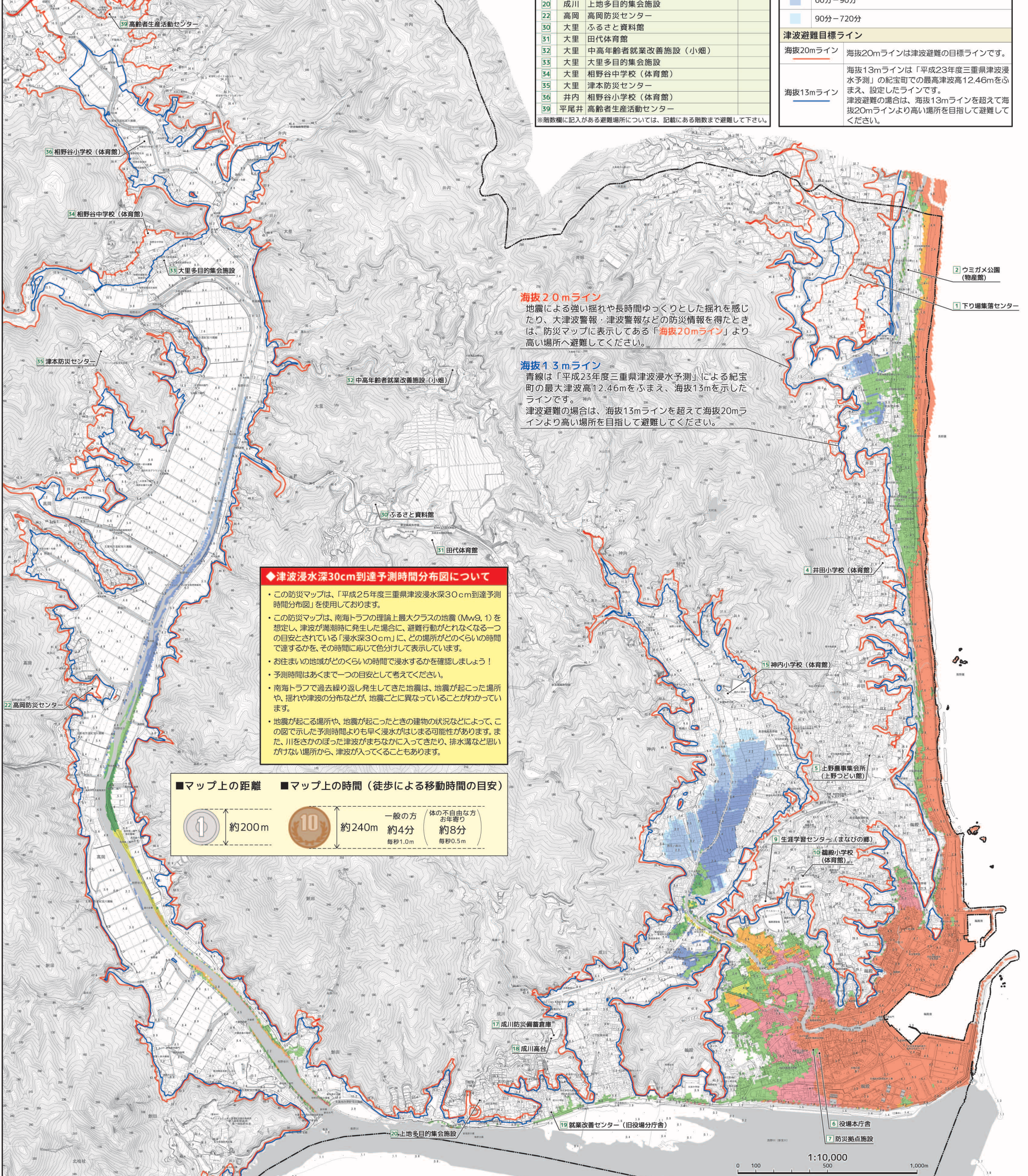


# 紀宝町防災マップ 津波編

## 津波浸水深30cm到達予測時間分布図

津波から命を守るためには  
「より早く、より高く、より遠く」

に、避難することが大事です。



番号	地区名	施設名	階数
1	井田	下り場集落センター	
2	井田	ウミガメ公園（物産館）	3階
4	井田	井田小学校（体育館）	
5	井田	上野農事集会所（上野つどい館）	
6	鶴殿	役場本庁舎	3階以上
7	鶴殿	防災拠点施設	5階
9	鶴殿	生涯学習センター（まなびの郷）	
10	鶴殿	鶴殿小学校（体育館）	
15	神内	神内小学校（体育館）	
17	成川	成川防災備蓄倉庫	
18	成川	成川高台	
19	成川	就業改善センター（旧役場分庁舎）	3階以上
20	成川	上地多目的集会施設	
22	高岡	高岡防災センター	
30	大里	ふるさと資料館	
31	大里	田代体育館	
32	大里	中高年齢者就業改善施設（小畑）	
33	大里	大里多目的集会施設	
34	大里	相野谷中学校（体育館）	
35	大里	津本防災センター	
36	井内	相野谷小学校（体育館）	
39	平尾井	高齢者生産活動センター	

※階数欄に記入がある避難場所については、記載にある階数まで避難して下さい。

津波浸水深30cm到達予測時間	
00分-10分	
10分-15分	
15分-20分	
20分-25分	
25分-30分	
30分-40分	
40分-60分	
60分-90分	
90分-720分	

海抜20mライン	海抜13mライン
海抜20mラインは津波避難の目標ラインです。	海抜13mラインは「平成23年度三重県津波浸水予測」の紀宝町での最高津波高12.46mをふまえ、設定したラインです。津波避難の場合は、海抜13mラインを超えて海抜20mラインより高い場所を目指して避難してください。

**海抜20mライン**  
地震による強い揺れや長時間ゆっくりとした揺れを感じたり、大津波警報・津波警報などの防災情報を得たときは、防災マップに表示してある「海抜20mライン」より高い場所へ避難してください。

**海抜13mライン**  
青線は「平成23年度三重県津波浸水予測」による紀宝町の最大津波高12.46mをふまえ、海抜13mを示したラインです。津波避難の場合は、海抜13mラインを超えて海抜20mラインより高い場所を目指して避難してください。

**◆津波浸水深30cm到達予測時間分布図について**

- この防災マップは、「平成25年度三重県津波浸水深30cm到達予測時間分布図」を使用しております。
- この防災マップは、南海トラフの理論上最大クラスの地震（Mw9.1）を想定し、津波が満潮時に発生した場合に、避難行動がとれなくなる一つの目安とされている「浸水深30cm」に、どの場所がどのくらいの時間で達するかを、その時間に応じて色分けして表示しています。
- お住まいの地域がどのくらいの時間で浸水するかを確認しましょう！
- 予測時間はあくまで一つの目安として考えてください。
- 南海トラフで過去繰り返し発生してきた地震は、地震が起こった場所や、揺れや津波の分布などが、地震ごとに異なっていることがわかっています。
- 地震が起こる場所や、地震が起こったときの建物の状況などによって、この図で示した予測時間よりも早く浸水がはじまる可能性があります。また、川をさかのぼった津波がまちなかに入ってきたり、排水溝など思いがけない場所から、津波が入ってくることもあります。

■マップ上の距離 ■マップ上の時間（徒歩による移動時間の目安）

約200m	約240m	一般の方 約4分 毎秒1.0m	体の不自由な方 お年寄り 約8分 毎秒0.5m
-------	-------	-----------------------	----------------------------------

家族・親せき・知人の連絡先

名前	電話番号	名前	電話番号

避難場所	家族が離ればなれになった時の集会所	その他気づいたこと

避難場所や家族と話したこと、気づいたことをメモしておきましょう。  
この地図は三重県市町村総合事務組合の承認を得て、同組合所管の「2011 三重県共有デジタル地図（数値地図2500（道路幅1000）」）を使用し、調整したものである。（承認番号：三総地第132号）本成果を複製あるいは使用して地図を調整する場合は、同組合の承認を必要とする。