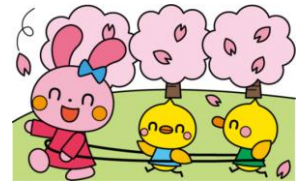




子育て支援 センターだより



4月の予定

紀宝町子育て支援センター 0735-32-4688

日	月	火	水	木	金	土
	1 遊び場	2 遊び場 	3 遊び場	4 ※センター休み	5 遊び場 	6
7 	8 遊び場 4・10ヶ月健診 9:15～	9 遊び場 離乳食教室 10:00～11:30	10 遊び場 	11 ※出前広場 まなびの郷 (9:30～12:00) ※1歳8ヶ月健診	12 遊び場	13
14 	15 遊び場	16 遊び場	17 遊び場	18 ※センター休み 2歳児歯科健診 13:00～	19 遊び場 	20
21	22 遊び場 	23 遊び場	24 遊び場	25 ※子育て&ママサークル 場所・保健センター こいのぼり作り	26 遊び場 園庭開放(井田保育所)	27 お話し会 ※図書館
28 	29 昭和の日	30 退位の日				

おしらせ

♪親子でふれあいタイム

遊び場のお片づけをした後
子どもさんと一緒に季節のうたを
歌ったり、体操したり、ふれあいタイム
を楽しみましょう。
お友達と一緒に絵本の読み聞かせを
聞いたり、手遊びや体操などして、
親子で楽しいひと時を過ごしたいと
思います。
ご協力お願いします。
(10分か15分程度)

よろしくをお願いします。

5日(木) 子育て&ママサークルです

ママサークルと子育て支援センター(さくらんぼ)が
連携して、毎月1回お楽しみ会を開催します。
みなさん参加して下さいね。

第1回 4月25日(木曜日)
時間・・・10:00～
場所・・・保健センター
テーマ・・・こいのぼりを作ろう
参加日・・・200円(町内)・300円(町外)
(4月生まれのお誕生日会を行います。)

～保育所 園庭開放～

各保育所の園庭開放に子育て支援センター
の職員と一緒に参加しませんか。

予定日は、毎月のお便りでお伝えさせていた
だきます。

(予定月:4月 5月 6月 10月です)

時間:9:30～11:00

雨天の場合:後日に変更させていただきます。
子育て支援センターをご利用ください。



～子育て相談～

子育てについて心配な
ことや困っていることは
ありませんか?
一人で悩まないで、いつ
でもお気軽にお電話や子
育て支援センターにお越
しください。



11日(木) 出前広場!

時間・・・9:30～11:45
場所・・・まなびの郷
まなびの郷横の公園又は
ホールで遊び場ます。

連絡先

紀宝町子育て支援センター
0735-32-4688