

紀宝町 ため池ハザードマップ

大村池

はじめに

ため池は全国におよそ21万箇所あり、古くから農業用水の貯水池として利用されてきましたが、その多くは築造から100年以上が経過し、老朽化が進行しています。さらに、



近年多発している局地的な大雨や地震などの自然災害が重なることにより、ため池が決壊し、人命や財産などに大きな被害をもたらす危険性が高まります。

このため、ため池が決壊した場合に想定される浸水被害の範囲や避難場所などの情報を分かりやすく地域住民の方々に提供することを目的として、「ため池ハザードマップ」を作成しました。この「ため池ハザードマップ」により、浸水区域や避難場所を事前に把握し、安全な避難活動にご活用いただくとともに、「ため池ハザードマップ」を通じて日頃の防災意識の向上や地域の防災情報の共有などにお役立てください。

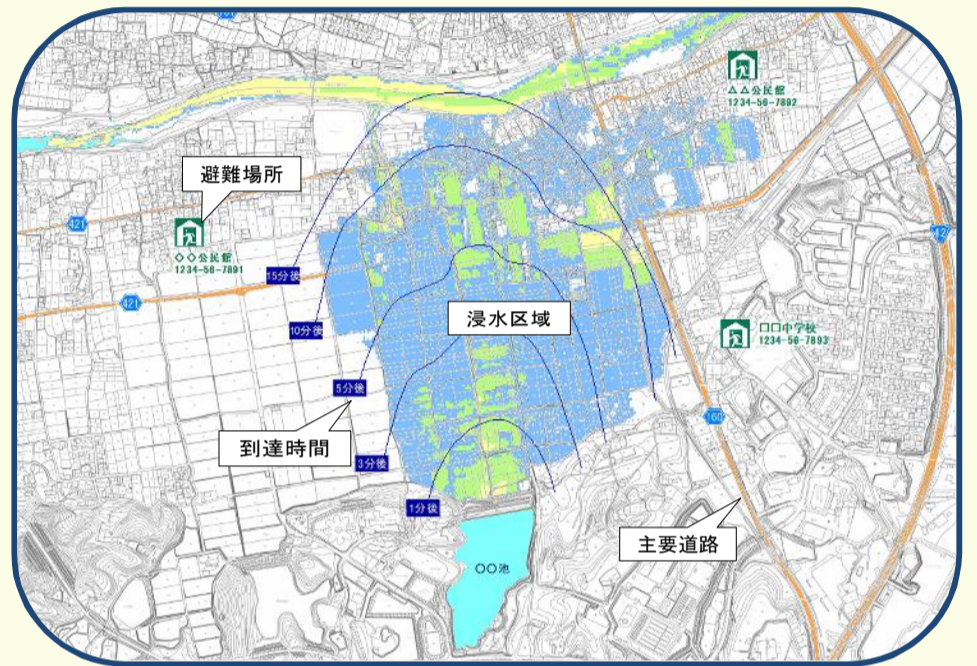
平成25年9月、台風18号による大雨により決壊したため池(津市)

■ ため池ハザードマップ

「ため池ハザードマップ」は、ため池が決壊した場合、氾濫した洪水がどのような水深で、またどのような速度で広がるのかを氾濫解析シミュレーションによって予測し、下の図のように浸水区域や洪水到達時間を表しています。また、緊急時の避難場所(学校、公民館など)や避難経路となる主要道路も表示しています。

この地図を見て、ご自宅や通勤・通学経路など、ご自身やご家族の生活場所に浸水被害の危険があることを事前に把握するとともに、避難場所や安全な道路を確認し、緊急時に備えることが重要です。

水 深	
	0.5m未満 … 大人の膝までつかる
	0.5m～1.0m未満 … 大人の腰までつかる
	1.0m～2.0m未満 … 1階の軒下までつかる
	2.0m～5.0m未満 … 2階の軒下までつかる
	5.0m以上 … 2階の屋根を超える



こんな場合にため池決壊の危険があります

地震発生直後

大きな地震が発生すると、堤防で亀裂や地すべりが発生したり、地盤の液状化現象が起きるため、堤防決壊の危険性が高くなります。

大雨が長く続いた

ため池の洪水吐(許容量を超えた貯水を放水する施設)の能力には限界があり、ゲリラ豪雨などの局地的な大雨が長く続いた場合、ため池の水位が上昇し、堤防を乗り越えた水の勢いによって堤防が浸食され、決壊につながる危険性があります。

ため池が決壊する前に避難しましょう!

緊急時にため池の決壊を知らせることは出来ません。

大切なことは、**ため池が決壊する前に避難することです。**

日頃から防災に関心を持ち、いざという時のために準備をすることが必要です。

防災準備

- ため池の被害範囲を把握する。
- 避難場所、安全な道路を確認する。
- 非常持ち出し品を常備する。

情報収集

- テレビやラジオで気象情報を確認する。(緊急地震速報、台風情報など)
- 避難情報に注意する。

避難

- 避難は徒歩で行う。
- 持ち出し品は最小限にする。
- 「ため池ハザードマップ」を携帯する。

東日本大震災によるため池被災状況

◆被災状況

東日本大震災の際、岩手、宮城、福島県にある約12,500箇所のため池のうち、1,800箇所が被災し、うち3箇所が決壊しました。被災内容は、縦断亀裂、横断亀裂、斜面崩壊等が多く報告され、藤沼湖(福島県)の決壊では人命が失われました。

◆藤沼湖(福島県須賀川市)の決壊事例

藤沼湖は、堤高18.5m、堤頂長133m、貯水量150万m³の土堰堤で、昭和24年に完成しました。

平成23年3月11日に発生した東北地方太平洋沖地震により藤沼湖は決壊し、流出した多量の水が下流域の集落に達して、死者7名、行方不明者1名の惨事を引き起こしました。

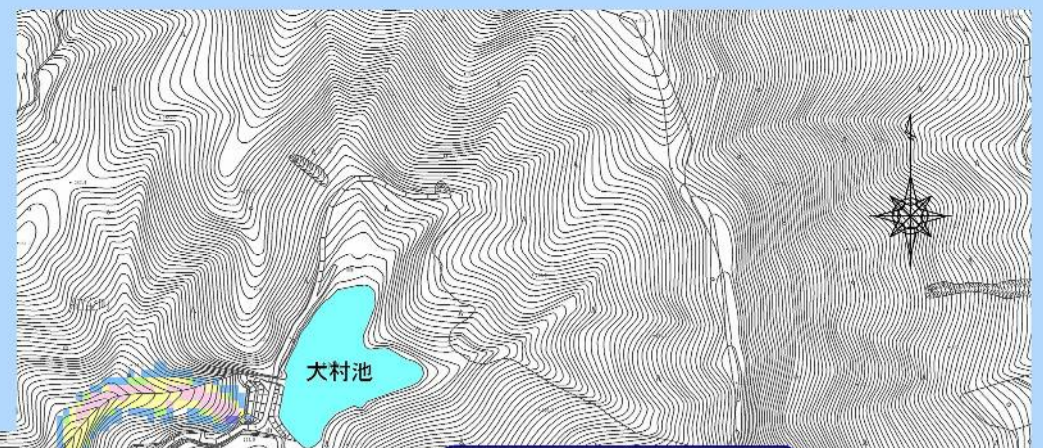


藤沼湖被災状況

紀宝町 ため池ハザードマップ

大村池

この「ため池ハザードマップ」を目につく場所において、日頃から防災に関心を持ちましょう。
避難場所への経路を確認し、いざという時には落ち着いて行動しましょう。
ため池の異変等を発見したらすぐに連絡をお願いします。



地図の見方

この地図は、ため池が決壊した場合に予測される浸水区域と到達時間を表示しています。
表示している水深は、時間の経過により変化する水深の中で最も深い水深を表しています。
浸水区域や到達時間は、ため池の貯水量や雨量、地震の規模等によって異なります。

大村池の概要

- ・堤高 9.5 m
- ・満水面積 7,530 m²
- ・貯水量 16,000 m³

浸水深の目安

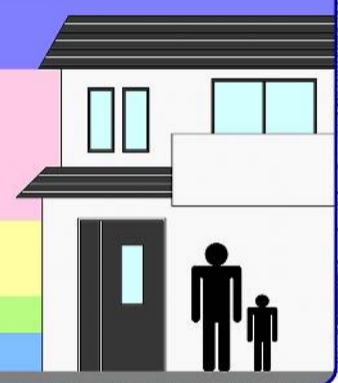
2階の屋根を超える

2階の軒下までつかる5.0m

1階の軒下までつかる2.0m

大人の腰までつかる1.0m

大人の膝までつかる0.5m



1分後

2分後

3分後

4分後

5分後

10分後

20分後

30分後

60分後

神内小学校
0735-32-2009

水深

- 0.5m未満 … 大人の膝までつかる
- 0.5m～1.0m未満 … 大人の腰までつかる
- 1.0m～2.0m未満 … 1階の軒下までつかる
- 2.0m～5.0m未満 … 2階の軒下までつかる
- 5.0m以上 … 2階の屋根を超える

地図記号

- 避難場所
- 42 国道
- 141 県道