

紀宝町定住促進のための

# 町有地分譲リスト

紀宝町役場 企画調整課

TEL : 0735-33-0334 FAX : 0735-32-1102



■町有地分譲リスト

区画番号	大字	小字	地番	枝番	地目(現況)	地目(登記)	土地面積	区画数	土地単価 ㎡単価 (坪単価)	分譲価格	標高	備考	
①	鵜殿	口明見	1289	54	雑種地	雑種地	112.13㎡ (約33.91坪)	1	16,212円 (53,500円)	1,817,852円	約4.5m	・町道口明見線沿い ・鵜殿図書館まで徒歩約4分(約320m) ・まなびの郷まで徒歩約7分(約550m) 【最寄駅・バス停】 三重交通「堤谷バス停」まで徒歩約6分(420m)	
③	鵜殿	上野平	2196	21	宅地	宅地	201.59㎡ (約60.98坪)	2	39,325円 (130,000円)	7,927,527円	約22.7m	・町道王子谷上野線沿い ・宅地造成済 【最寄駅・バス停】 ・三重交通「梶鼻バス停」まで徒歩約5分(約340m) ・町民バス「中曾公園前バス停」まで徒歩約5分(約350m) ※区画番号⑤ 三重県建築基準条例6条に該当するため、建築に制限があります。	
⑤				24			237.83㎡ (約71.94坪)		27,225円 (90,000円)				6,474,922円
⑬				33			182.15㎡ (約55.1坪)		33,275円 (110,000円)				6,061,041円
⑮	鵜殿	上野	2067	1	雑種地	山林	341.28㎡ (約103.23坪)	2	16,969円 (56,000円)	5,791,180円	約26.6m	・町道北上野1号線沿い ・鵜殿小学校まで徒歩約4.5分(約360m) 【最寄駅・バス停】 ・町民バス「鵜殿小学校バス停」まで徒歩約4.5分(約360m) ・三重交通「平島バス停」まで徒歩約10.5分(約840m) ※区画⑮ 三重県建築基準条例6条に該当するため、建築に制限があります。	
⑯	鵜殿	上野	2067	9			321.88㎡ (約97.36坪)						5,461,982円

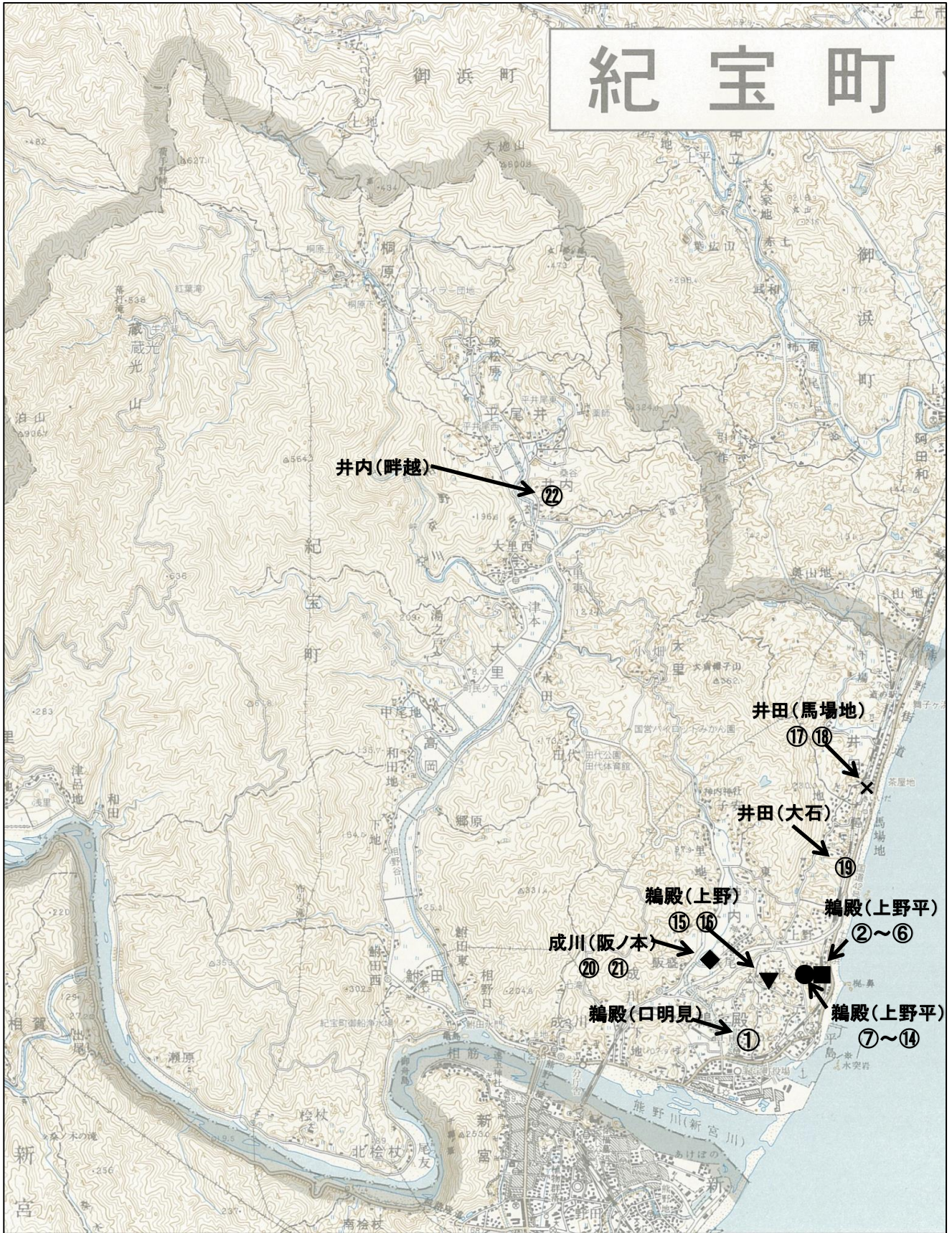
区画番号	大字	小字	地番	枝番	地目(現況)	地目(登記)	土地面積	区画数	土地単価 m単価 (坪単価)	分譲価格	標高	備考
⑱	井田	大石	1899	19	宅地	宅地	299.12㎡ (約90.47坪)	1	16,666円 (55,000円)	4,985,134円	約7.4m	・国道42号線沿い ・井田石油隣接 ・井田郵便局まで徒歩約7分(約500m) 【最寄駅・バス停】 ・三重交通「井田小林前バス停」まで徒歩約5分(約360m) ・JR「紀伊井田駅」まで徒歩約10分(約800m) ※地籍確認前(来年度予定)
⑳	成川	阪ノ本	62	1	宅地	雑種地	約251.62㎡ (約76.11坪)	2	16,666円 (55,000円)	4,193,499円	約3.3m	・町道成川神内線沿い ・付近に飯盛多目的集会施設・飯盛保育所有り ・神内川沿い ・JA三重南紀紀宝支店まで徒歩約5分(約350m) 【最寄駅・バス停】 町民バス「飯盛保育所バス停」まで徒歩約3分(約210m) ※地積更正が必要となり、面積が増減する可能性があります。 ※一部イエローゾーンを含みます。
㉑							約251.62㎡ (約76.11坪)			4,193,499円		
㉒	井内	畔越	239	3	宅地	雑種地	291㎡ (約88.02坪)	1	5,285円 (17,500円)	1,537,935円	約11m	・町道井内阪松原船沿い ・付近に井内青年クラブ有り ・相野谷小学校、相野谷保育所まで徒歩約6分(約540m) 【最寄駅・バス停】 町民バス「井内青年クラブバス停」まで徒歩約1分(約100m) ※一部イエローゾーンを含みます。

10

※地区別

鶺鴒:6区画 井田:1区画 成川:2区画 井内:1区画

# 町有地分譲所在地図





# 紀宝町定住促進のための

# 町有地分譲 ①

## 【分譲地現場写真】



## 【分譲地情報】

宅地名	口明見
所在地	紀宝町鵜殿1289-54 (口明見)
土地面積	112.13㎡(約33.91坪)
区画数	1区画
土地単価	16,212円/㎡ 53,500円/坪
分譲価格	1,817,852円
地目(現況)	雑種地(雑種地)
標高	約4.5m
備考	・町道口明見線沿い ・鵜殿図書館まで徒歩約4分 (約320m) ・まなびの郷まで徒歩約7分 (約550m) 【最寄駅・バス停】 三重交通「堤谷バス停」まで 徒歩約6分(約420m)

## 【分譲地位置図】



## 【お問い合わせ先】

■紀宝町役場 企画調整課

TEL:0735-33-0334 FAX:0735-32-1102

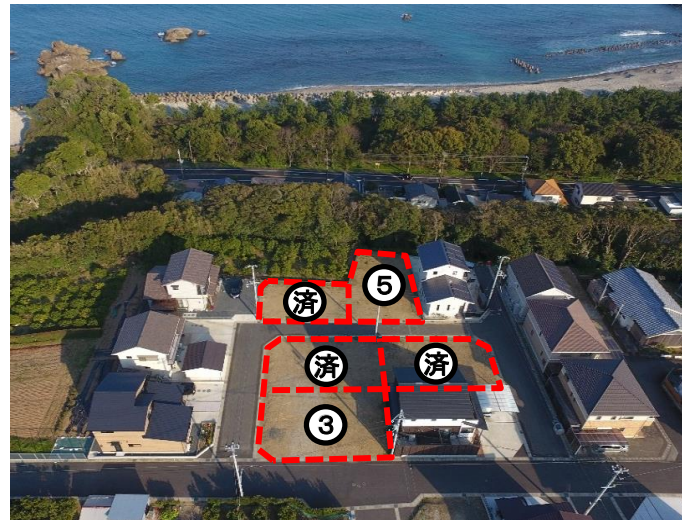
※上記内容はR2.3 時点の情報であり、変更となる場合がございます。



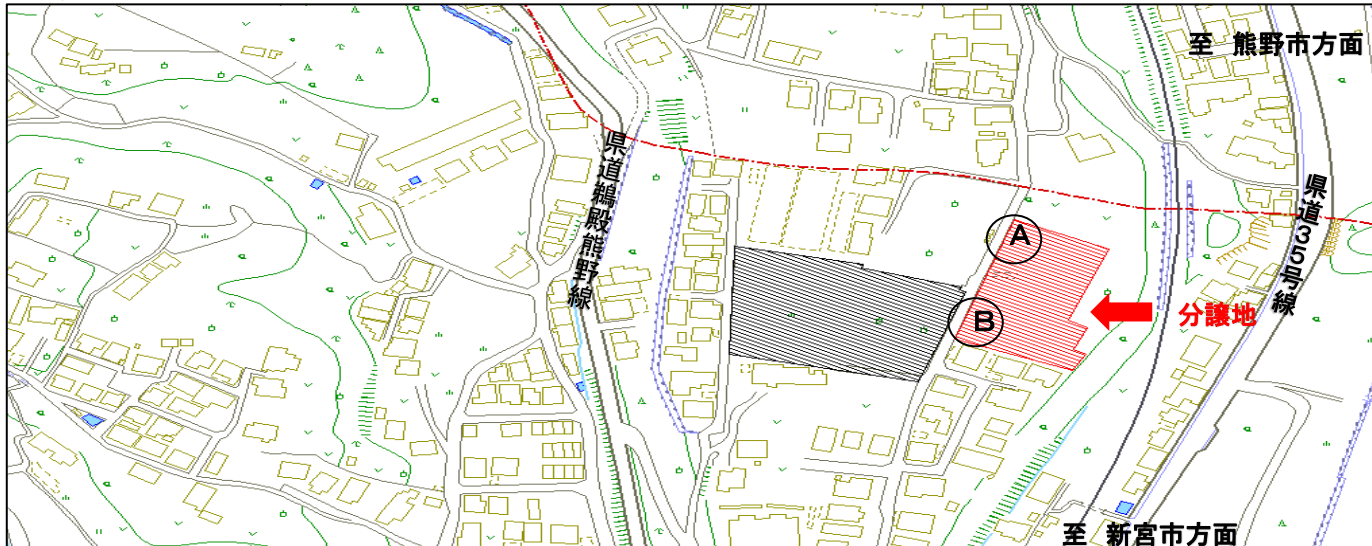


# 紀宝町定住促進のための 町有地分譲②③④⑤⑥

【分譲地現場写真】



【分譲地位置図】



【分譲地情報】

宅地名	上野平
所在地	紀宝町鵜殿2196 -20、21、22、24、25 (上野平)
土地面積	約52坪～71坪 裏面参照
区画数	5区画
土地価格	27, 225円～39, 325円/㎡ 90, 000円～130, 000円/坪
分譲価格	5,804,491円～7,927,527円
地目(現況)	宅地
標高	約22.7m
備考	<ul style="list-style-type: none"> <li>・町道王子谷上野線沿い</li> <li>・宅地造成済み</li> <li>【最寄駅・バス停】</li> <li>・三重交通「梶鼻バス停」まで 徒歩約5分(約340m)</li> <li>・町民バス「中曽公園前バス停」 まで徒歩約5分(約350m)</li> <li>※区画番号⑤ 三重県建築基準条例6条に該当する ため、建築に制限があります。</li> </ul>

【お問い合わせ先】

■紀宝町役場 企画調整課

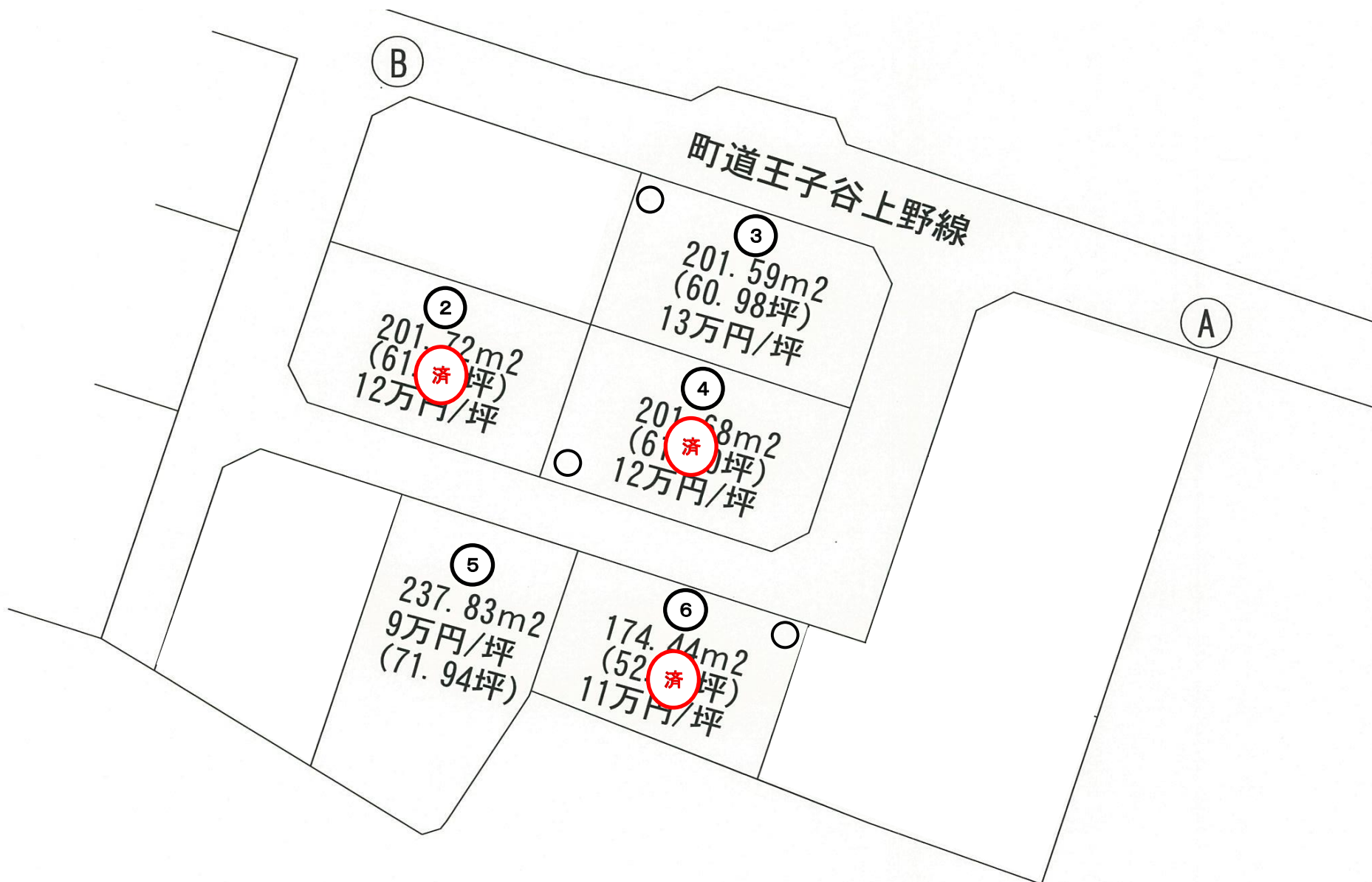
TEL:0735-33-0334 FAX:0735-32-1102

※上記内容はR2.3 時点の情報であり、変更となる場合がございます。

# 分譲地②～⑥(鶉殿上野平)

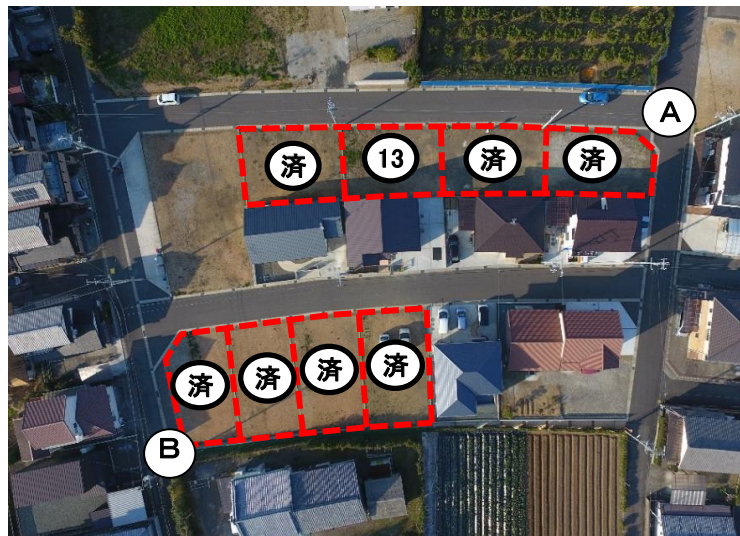
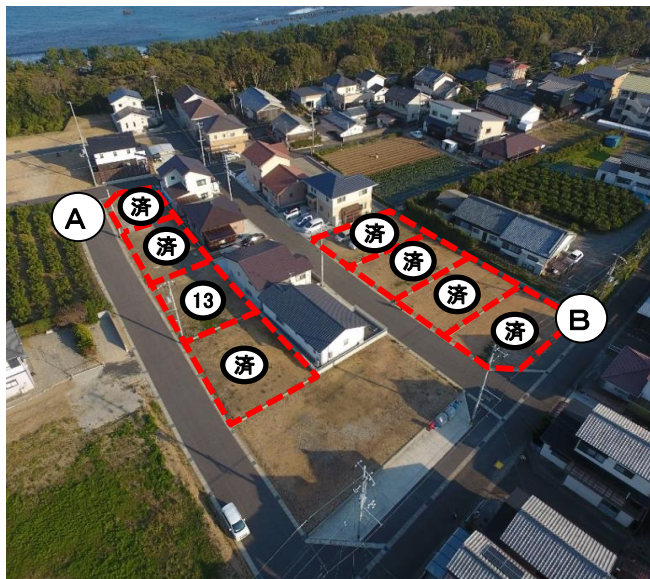


※ ○は電柱位置

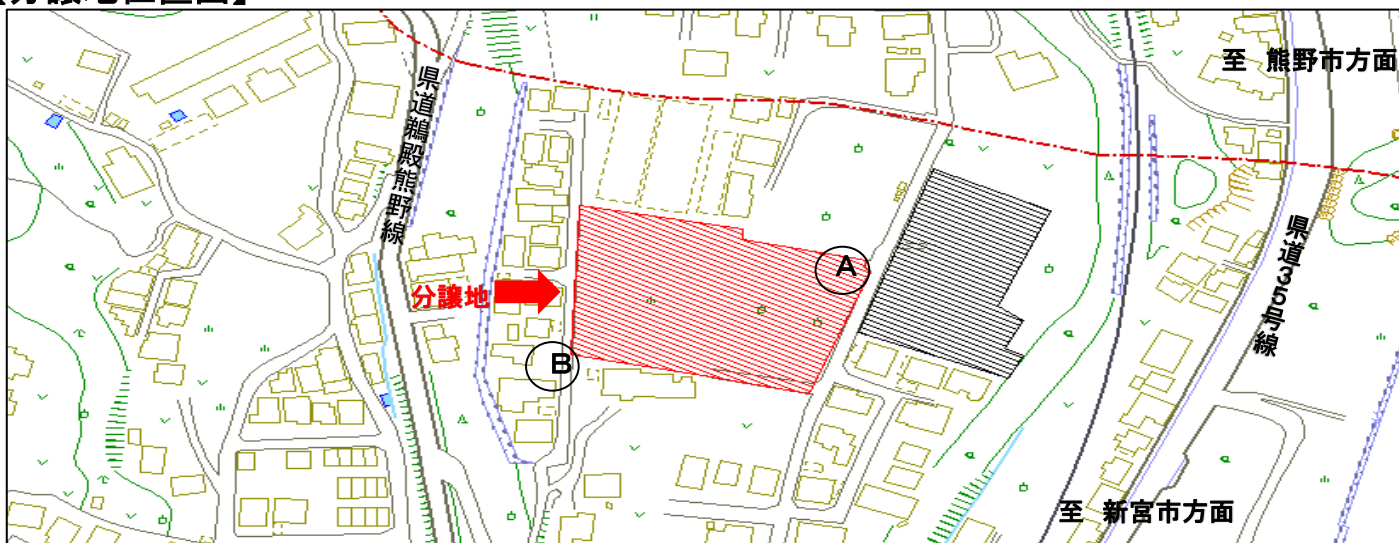


# 紀宝町定住促進のための 町有地分譲 ⑦⑧⑨⑩⑪⑫⑬⑭

【分譲地現場写真】



【分譲地位置図】



【分譲地情報】

宅地名	上野平
所在地	紀宝町鶉殿2192 -19~22、31~34 (上野平)
土地面積	約54坪~60坪 裏面参照
区画数	8区画
土地価格	33,275円~39,325円/㎡ 110,000円~130,000円/坪
分譲価格	6,061,041円~7,240,761円
地目(現況)	宅地
標高	約22.8m
備考	<ul style="list-style-type: none"> <li>・町道王子谷上野線沿い</li> <li>・町道上野平3号線沿い</li> <li>【最寄駅・バス停】</li> <li>・三重交通「梶鼻バス停」まで 徒歩約5分(約340m)</li> <li>・町民バス「中曽公園前バス停」 まで徒歩約5分(約350m)</li> </ul>

【お問い合わせ先】

■紀宝町役場 企画調整課

TEL:0735-33-0334 FAX:0735-32-1102

※上記内容はR2.3 時点の情報であり、変更となる場合がございます。

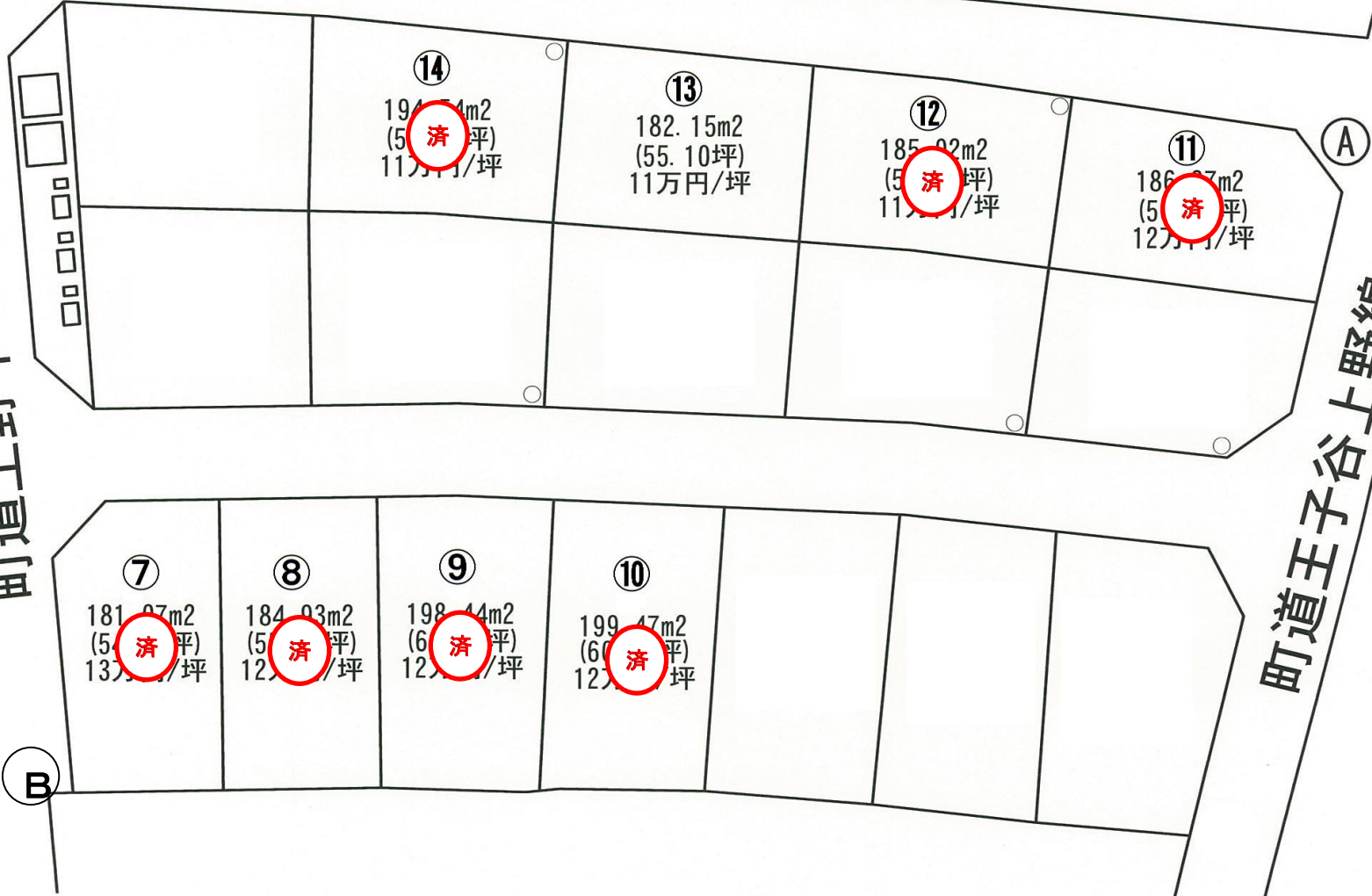
# 分譲地⑦⑧⑨⑩⑪⑫⑬⑭(鶺殿上野平)

※ ○は電柱位置



町道上野平3号線

町道王子谷上野線

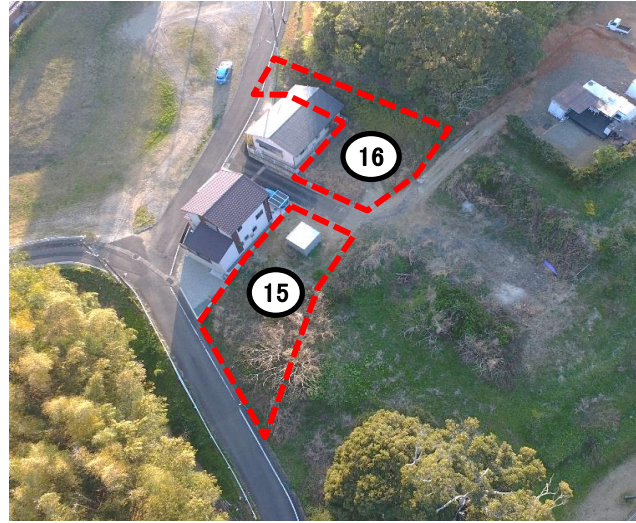


B

A

# 紀宝町定住促進のための 町有地分譲 ⑮⑯

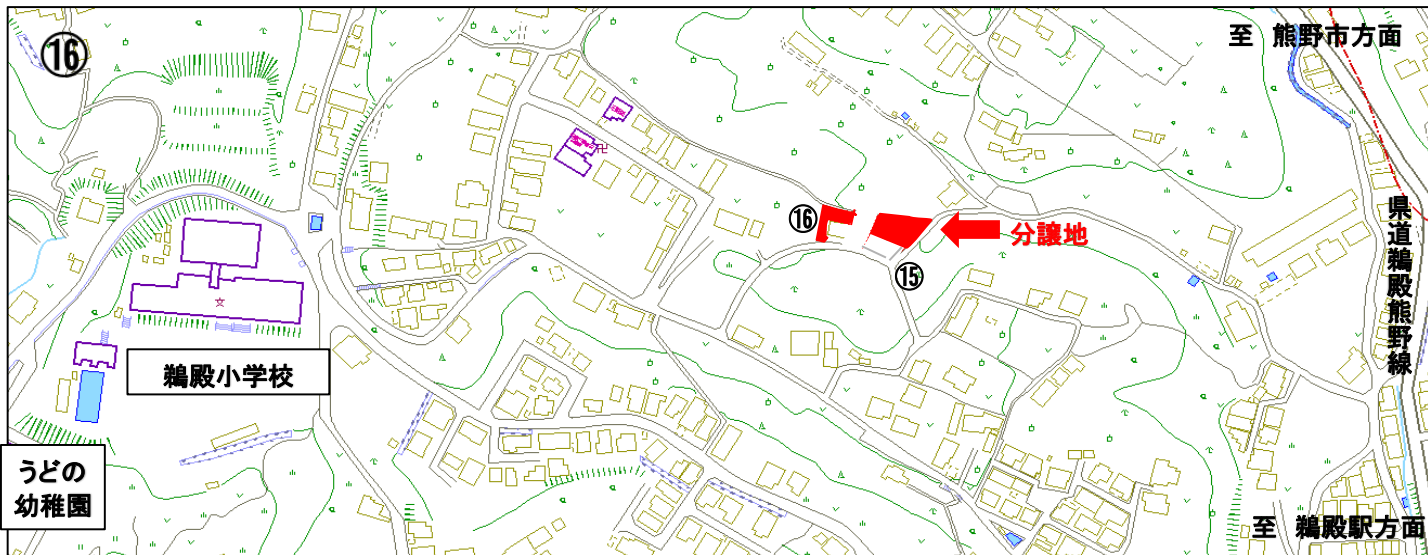
【分譲地現場写真】



【分譲地情報】

宅地名	上野
所在地	紀宝町鶉殿2067-1、9 (上野)
土地面積	約97坪~103坪 裏面参照
区画数	2区画
土地単価	16,969円/m <sup>2</sup> 56,000円/坪
分譲価格	5,791,180円 5,347,611円
地目(現況)	山林(雑種地)
標高	約26.6m
備考	<ul style="list-style-type: none"> <li>町道北上野1号線沿い</li> <li>「パンとケーキみゆる」まで徒歩約1分(約50m)</li> <li>鶉殿小学校まで徒歩約4.5分(約360m)</li> <li>【最寄駅・バス停】</li> <li>町民バス「鶉殿小学校バス停」まで徒歩約4.5分(約360m)</li> <li>三重交通「平島バス停」まで徒歩約10.5分(約840m)</li> <li>※区画15 三重県建築基準条例6条に該当するため、建築に制限があります。</li> </ul>

【分譲地位置図】



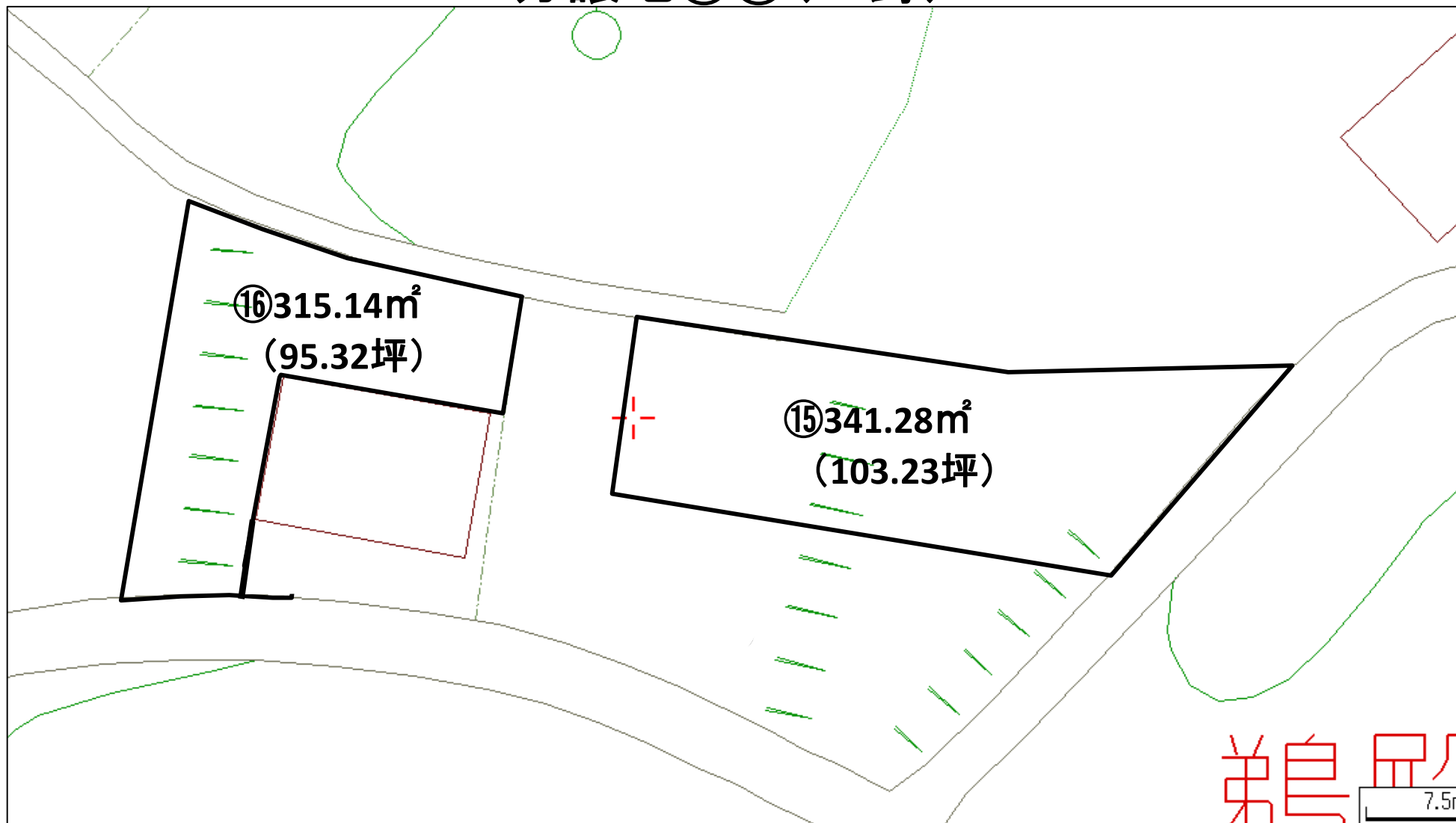
【お問い合わせ先】

■紀宝町役場 企画調整課

TEL:0735-33-0334 FAX:0735-32-1102

※上記内容はR2.3 時点の情報であり、変更となる場合がございます。

# 分譲地⑮⑯(上野)



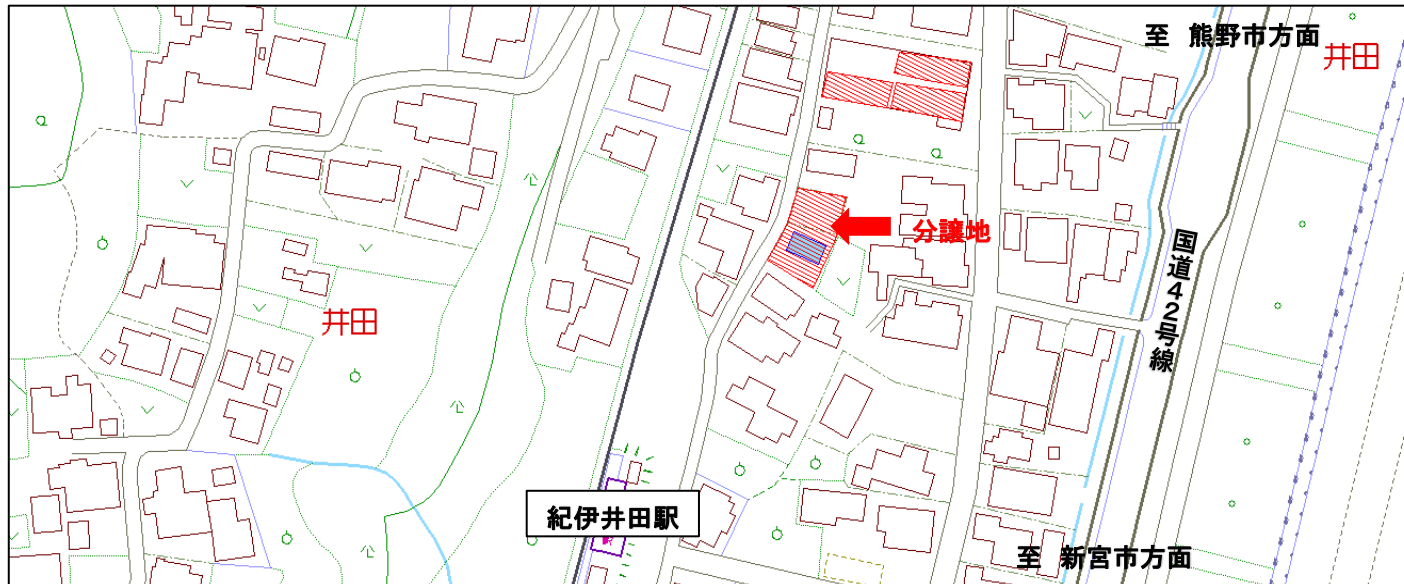
※区画⑮、協議事項あり。

# 紀宝町定住促進のための 町有地分譲⑬⑭

【分譲地現場写真】



【分譲地位置図】



【分譲地情報】

宅地名	馬場地
所在地	紀宝町井田1430-2 (馬場地)
土地面積	約186.29㎡(約56.35坪)
区画数(予定)	2区画
土地単価	12,121円/㎡ 40,000円/坪
分譲価格	2,258,021円
地目(現況)	宅地(宅地)
標高	約10.4m
備考	<ul style="list-style-type: none"> <li>・町道馬場地1号線沿い</li> <li>・井田保育所まで徒歩約2分(約150m)</li> <li>・井田郵便局まで徒歩約5分(約340m)</li> </ul> <p>【最寄駅・バス停】</p> <ul style="list-style-type: none"> <li>・三重交通「井田駅前バス停」まで徒歩約3分(約200m)</li> <li>・町民バス「井田保育所前バス停」まで徒歩約2分(約150m)</li> <li>・JR「紀伊井田駅」まで徒歩約1分(約110m)</li> </ul> <p>※地籍認証前(今年度予定)</p>

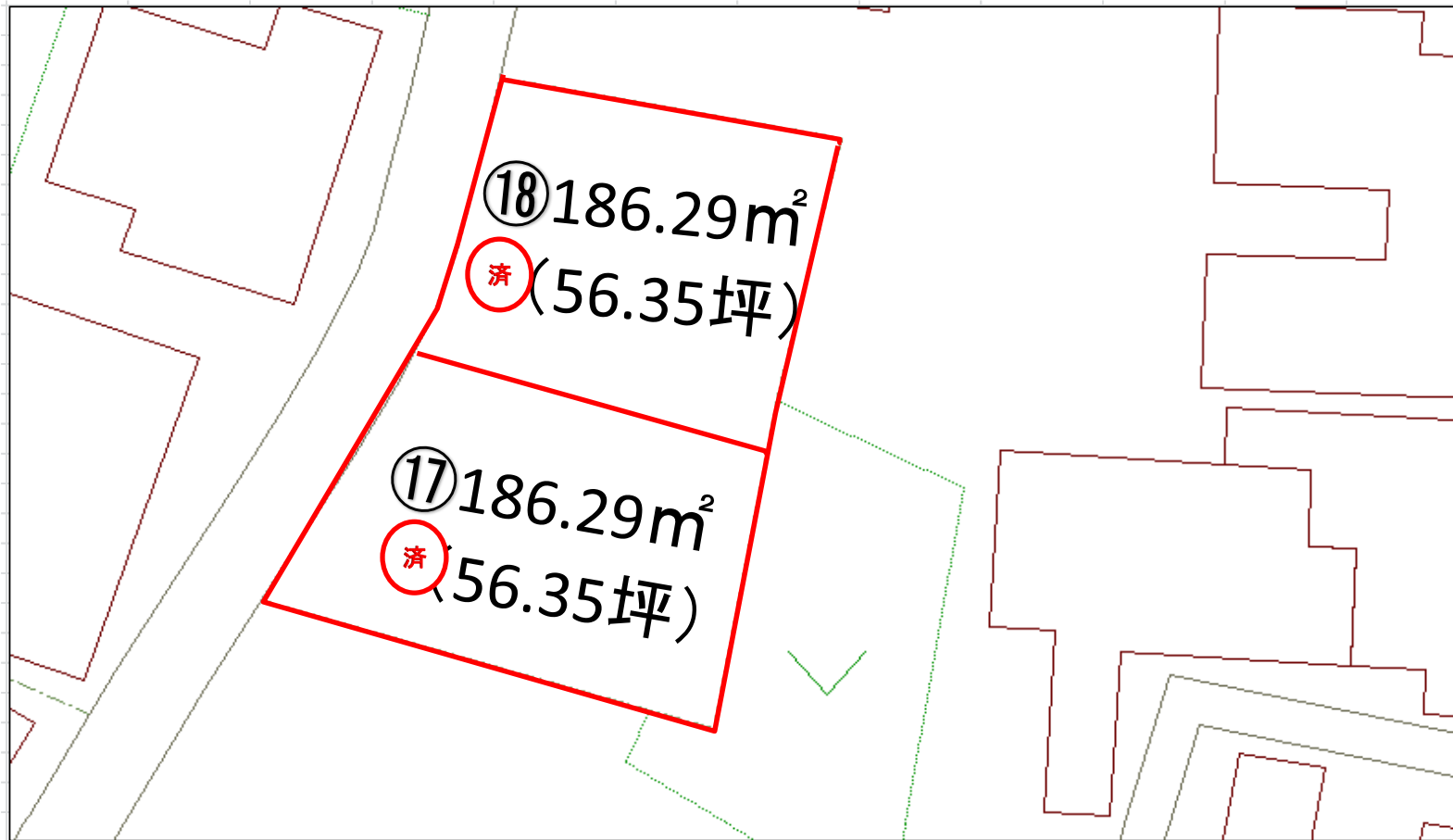
【お問い合わせ先】

■紀宝町役場 企画調整課

TEL:0735-33-0334 FAX:0735-32-1102

※上記内容はR2.3 時点の情報であり、変更となる場合がございます。

# 分譲地候補①⑧(馬場地)





# 紀宝町定住促進のための 町有地分譲①

## 【分譲地現場写真】



## 【分譲地情報】

宅地名	大石
所在地	紀宝町井田1899-19 (大石)
土地面積	299.12㎡(約90.47坪)
区画数(予定)	1区画
土地単価	16,666円/㎡ 55,000円/坪
分譲価格	4,985,134円
地目(現況)	宅地(宅地)
標高	約7.4m
備考	<ul style="list-style-type: none"> <li>・国道42号線沿い</li> <li>・井田石油隣接</li> <li>・井田郵便局まで徒歩約7分(約500m)</li> <li>【最寄駅・バス停】</li> <li>・三重交通「井田小林前バス停」まで徒歩約5分(約360m)</li> <li>・JR「紀伊井田駅」まで徒歩約10分(約800m)</li> </ul> <p>※地籍認証前(来年度予定)</p>

## 【分譲地位置図】



## 【お問い合わせ先】

■紀宝町役場 企画調整課

TEL:0735-33-0334 FAX:0735-32-1102

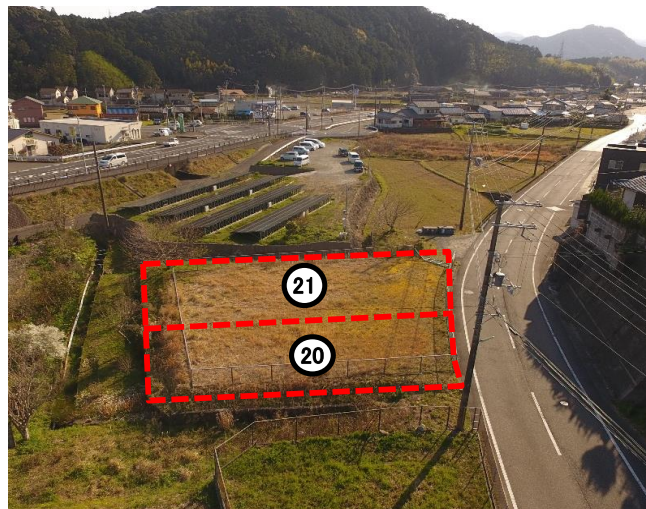
※上記内容はR2.3 時点の情報であり、変更となる場合がございます。



# 紀宝町定住促進のための

# 町有地分譲②①

## 【分譲地現場写真】



## 【分譲地情報】

宅地名	阪ノ本
所在地	紀宝町成川62-1 (阪ノ本)
※参考土地面積	約251.62㎡(約76.11坪)
区画数(予定)	2区画
土地単価	16,666円/㎡ 55,000円/坪
分譲価格	4,193,499円
地目(現況)	雑種地(宅地)
標高	約3.3m
備考	<ul style="list-style-type: none"> <li>・町道成川神内線沿い</li> <li>・付近に飯盛多目的集会施設有り</li> <li>・神内川沿い</li> <li>・JA三重南紀紀宝支店まで徒歩約5分(約350m)</li> <li>・飯盛保育所まで徒歩約3分(約210m)</li> <li>【最寄駅・バス停】</li> <li>町民バス「飯盛保育所バス停」まで徒歩約3分(約210m)</li> <li>※地積更正が必要となり、面積が増減する可能性があります。</li> <li>※一部イエローゾーンを含みます。</li> </ul>

## 【分譲地位置図】



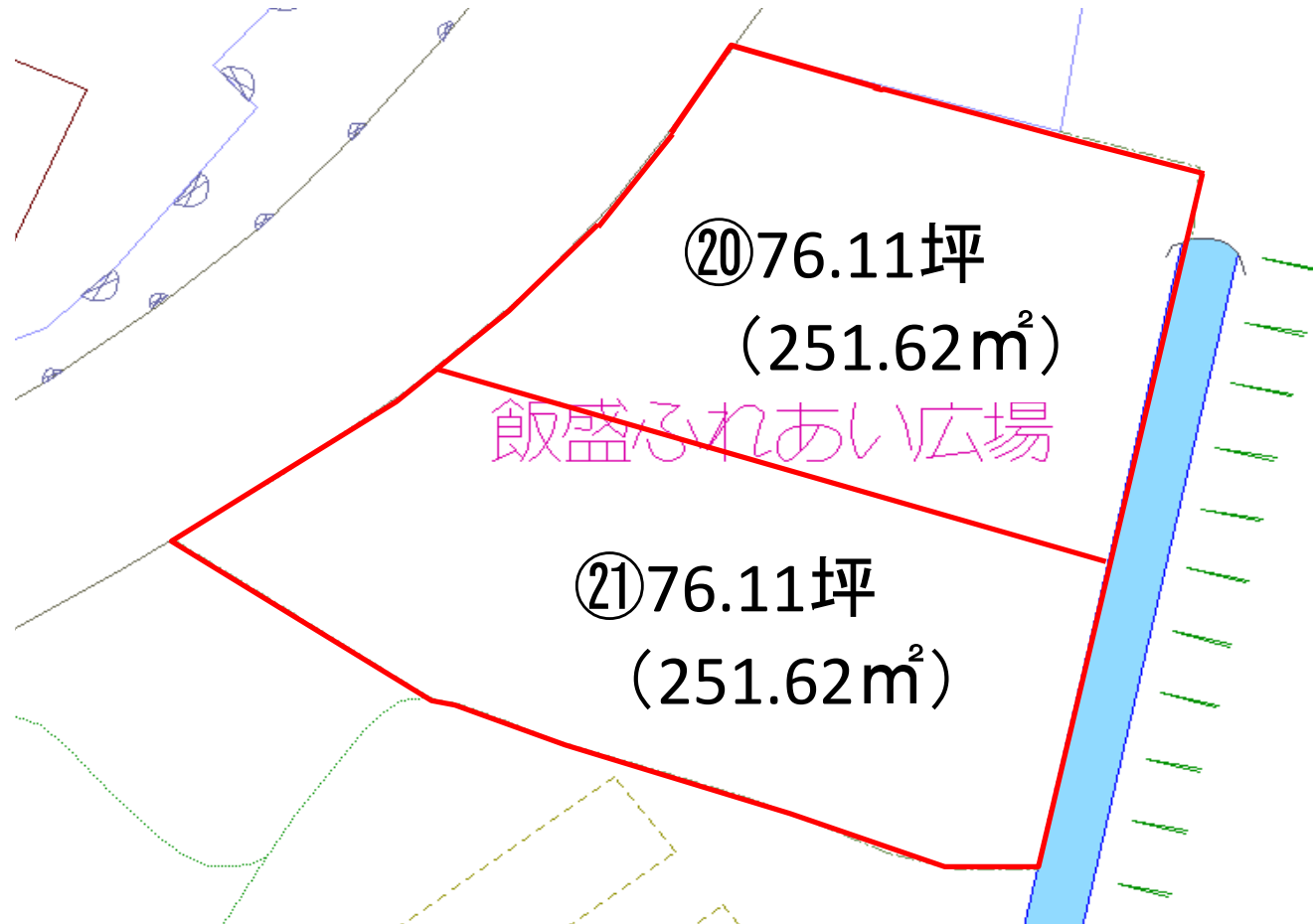
## 【お問い合わせ先】

■紀宝町役場 企画調整課

TEL:0735-33-0334 FAX:0735-32-1102

※上記内容はR2.3 時点の情報であり、変更となる場合がございます。

# 分譲地候補②①(阪ノ本)



※上記区画図は予定であり変更となる場合がございます。

# 紀宝町定住促進のための 町有地分譲②

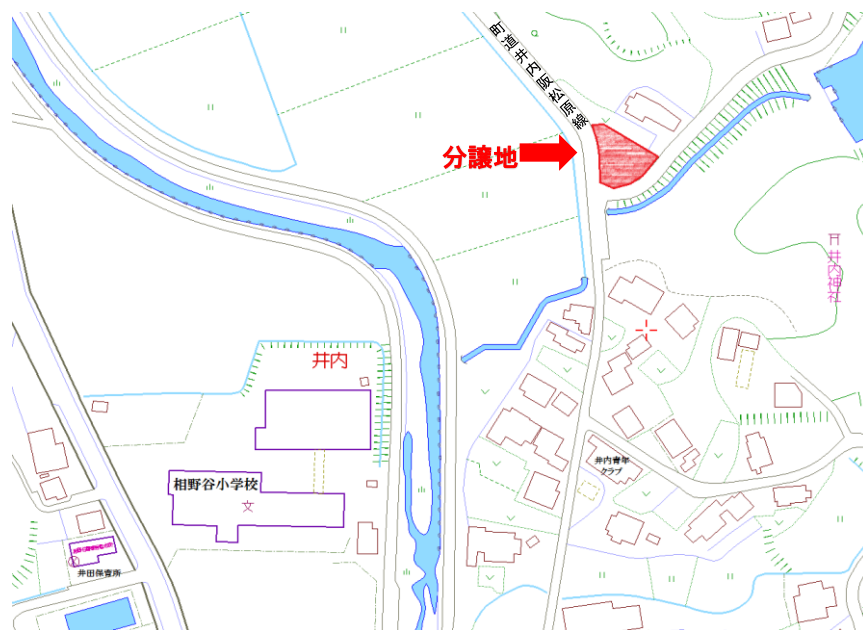
【分譲地現場写真】



【分譲地情報】

宅地名	畔越
所在地	紀宝町井内239-3 (井内)
土地面積	291㎡(約88.02坪)
区画数	1区画
土地単価	5,285円/㎡ 17,500円/坪
分譲価格	1,537,935円
地目(現況)	雑種地(宅地)
標高	約11m
備考	<ul style="list-style-type: none"> <li>・町道井内阪松原船沿い</li> <li>・付近に井内青年クラブ有り</li> <li>・相野谷小学校、相野谷保育所まで徒歩約6分(約540m)</li> </ul> <p>【最寄駅・バス停】 町民バス「井内青年クラブバス停」まで徒歩約1分(約100m)</p> <p>※一部イエローゾーンを含みます。</p>

【分譲地位置図】



【お問い合わせ先】

■紀宝町役場 企画調整課

TEL:0735-33-0334 FAX:0735-32-1102

※上記内容はR.2.3 時点の情報であり、変更となる場合がございます。

