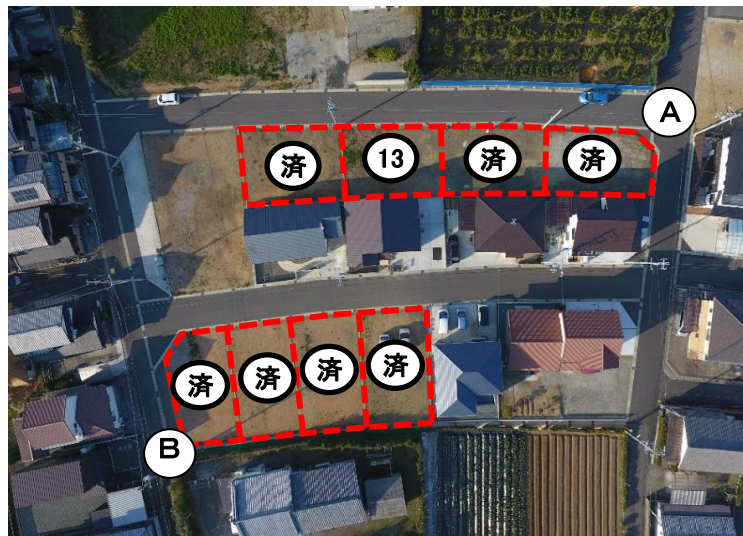
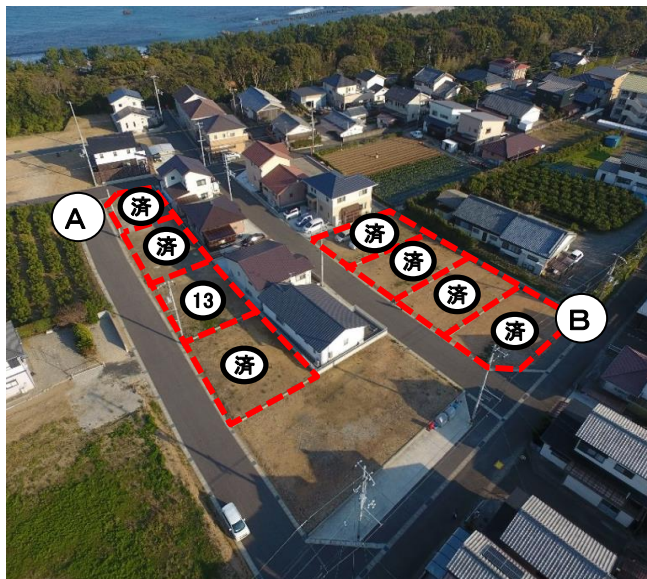
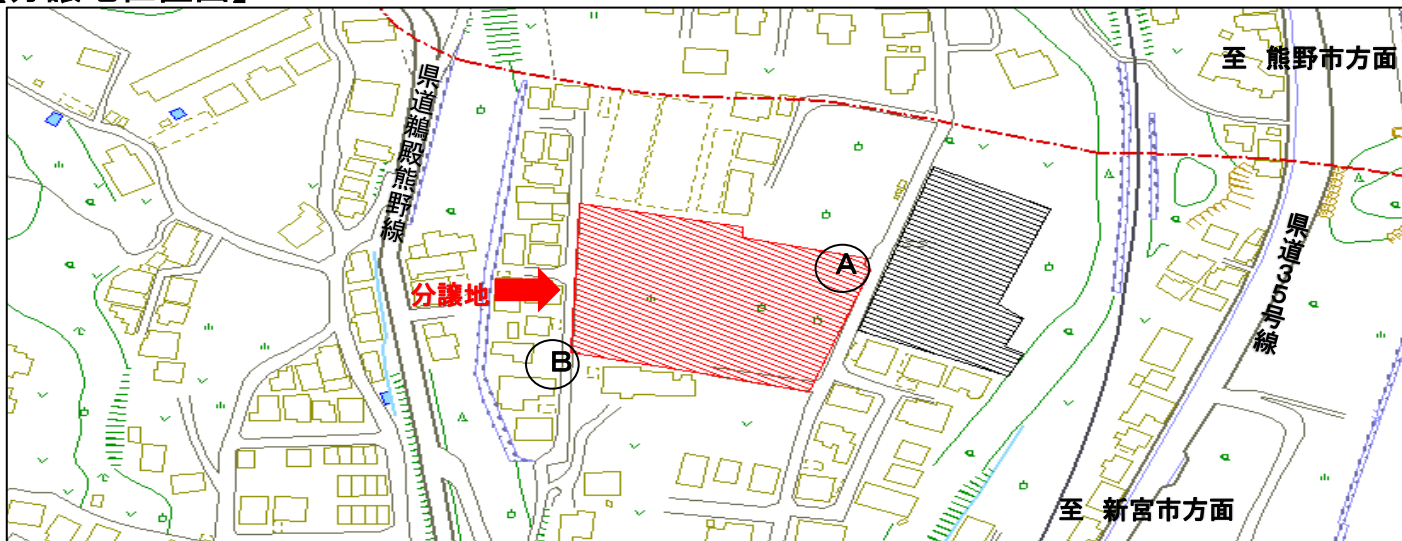


# 紀宝町定住促進のための 町有地分譲 ⑦⑧⑨⑩⑪⑫⑬⑭

【分譲地現場写真】



【分譲地位置図】



【分譲地情報】

宅地名	上野平
所在地	紀宝町鵜殿2192 -19~22、31~34 (上野平)
土地面積	約54坪~60坪 裏面参照
区画数	8区画
土地価格	33,275円~39,325円/㎡ 110,000円~130,000円/坪
分譲価格	6,061,041円~7,240,761円
地目(現況)	宅地
標高	約22.8m
備考	<ul style="list-style-type: none"> <li>・町道王子谷上野線沿い</li> <li>・町道上野平3号線沿い</li> <li>【最寄駅・バス停】</li> <li>・三重交通「梶鼻バス停」まで 徒歩約5分(約340m)</li> <li>・町民バス「中曽公園前バス停」 まで徒歩約5分(約350m)</li> </ul>

【お問い合わせ先】

■紀宝町役場 企画調整課

TEL:0735-33-0334 FAX:0735-32-1102

※上記内容はR2.3 時点の情報であり、変更となる場合がございます。

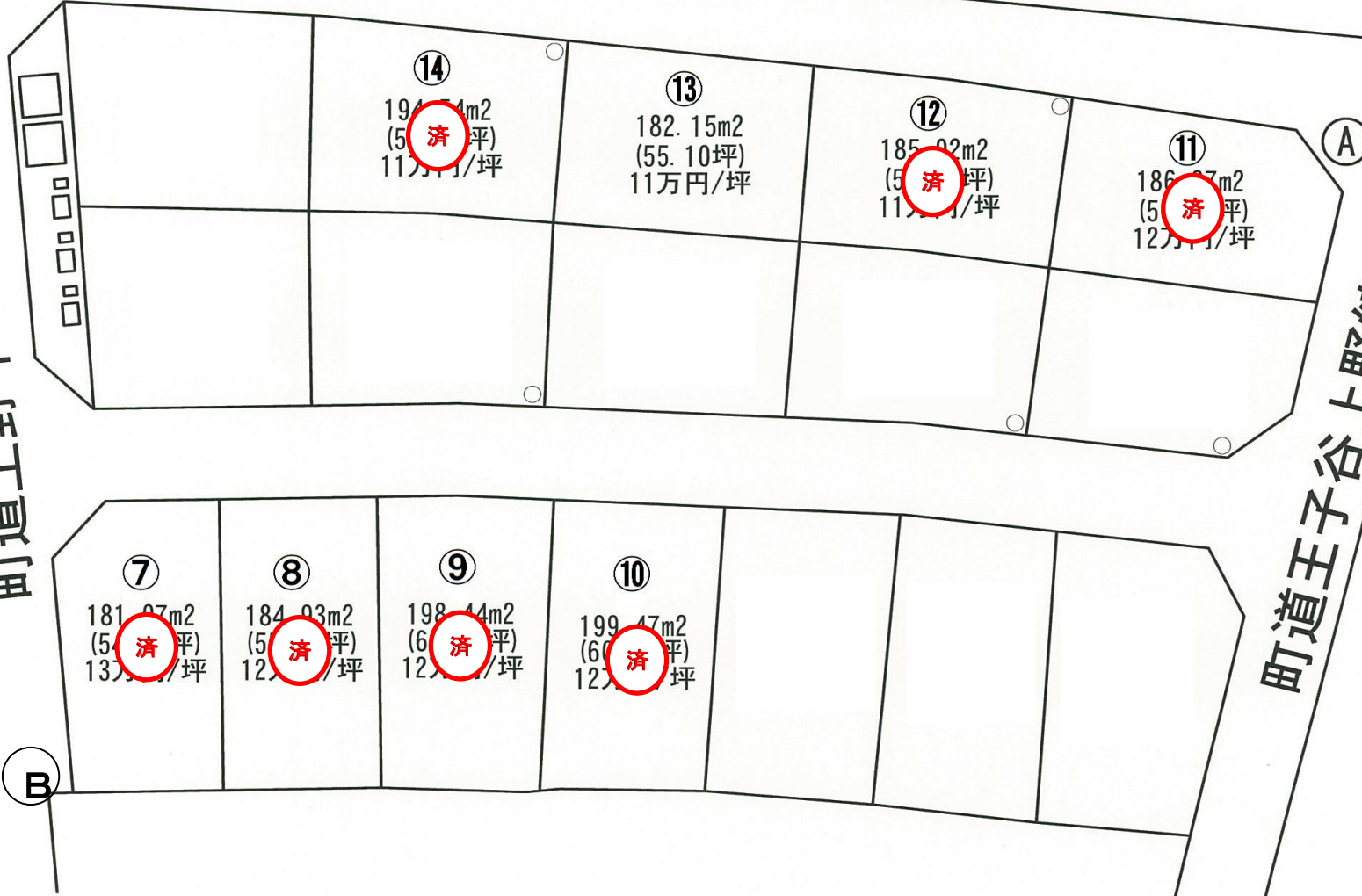
# 分譲地⑦⑧⑨⑩⑪⑫⑬⑭(鶺殿上野平)

※ ○は電柱位置



町道上野平3号線

町道王子谷上野線



B

A