

紀宝町 洪水 防災マップ(計画規模)

この防災マップは、想定される計画規模の降雨によって熊野川、相野谷川、井田川、神内川の堤防が壊れたり、河川から水があふれた場合に予測される浸水範囲と浸水深を示したものです。各河川の浸水範囲が重なっている地域については、その浸水深の最大を示しています。

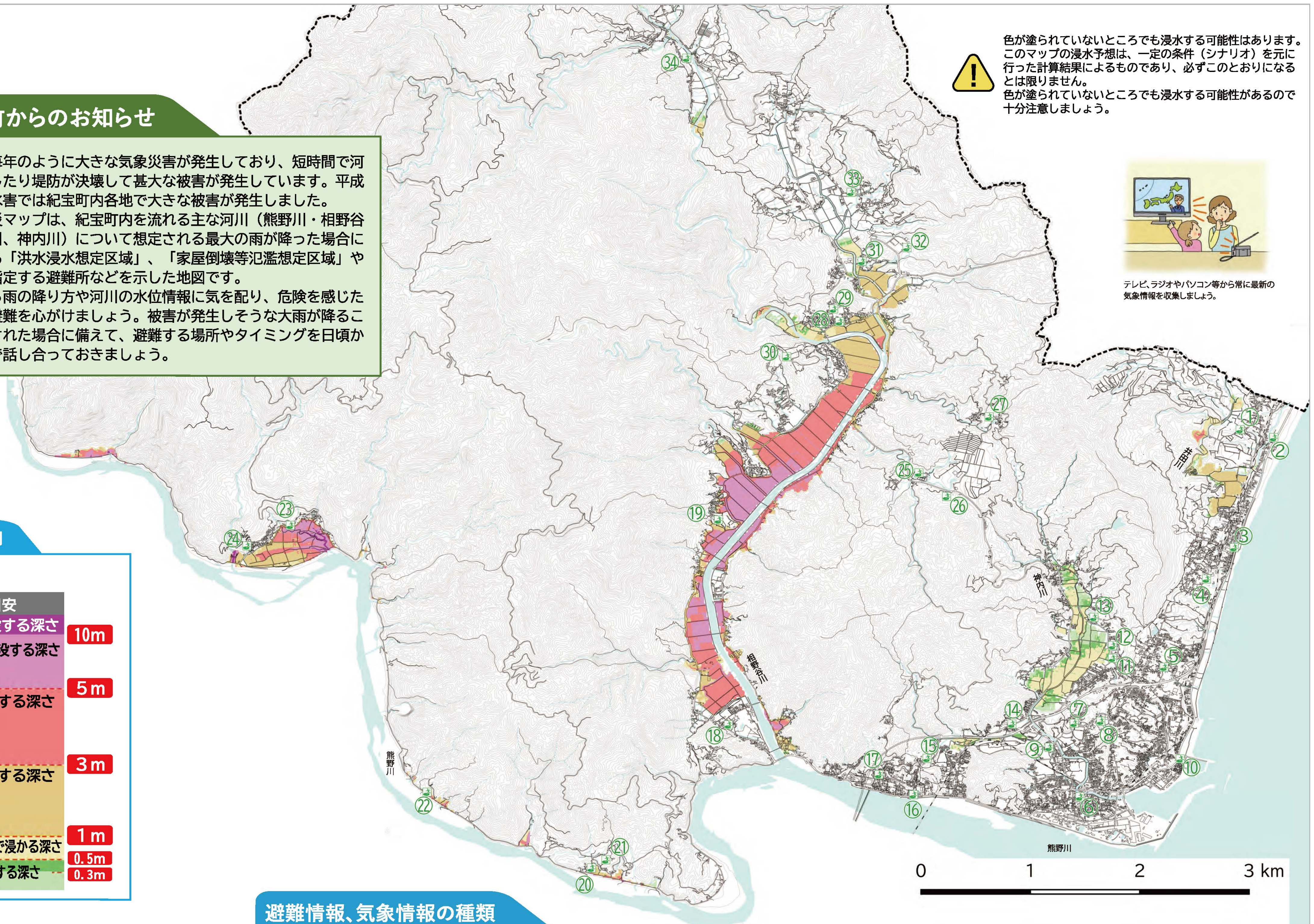
紀宝町からのお知らせ

近年、毎年のように大きな気象災害が発生しており、短時間で河川が増水したり堤防が決壊して甚大な被害が発生しています。平成23年の水害では紀宝町内各地で大きな被害が発生しました。この防災マップは、紀宝町内を流れる主な河川(熊野川・相野谷川、井田川、神内川)について想定される最大の雨が降った場合に想定される「洪水浸水想定区域」、「家屋倒壊等氾濫想定区域」や紀宝町で指定する避難所などを示した地図です。日頃から雨の降り方や河川の水位情報に気を配り、危険を感じたら早めの避難を心がけましょう。被害が発生しそうな大雨が降ることが予想された場合に備えて、避難する場所やタイミングを日頃から家庭内で話し合っておきましょう。

色が塗られていないところでも浸水する可能性があります。このマップの浸水予想は、一定の条件(シナリオ)を元に行った計算結果によるものであり、必ずこのとおりになるとは限りません。色が塗られていないところでも浸水する可能性があるので十分注意しましょう。



テレビ、ラジオやパソコン等から常に最新の気象情報を収集しましょう。

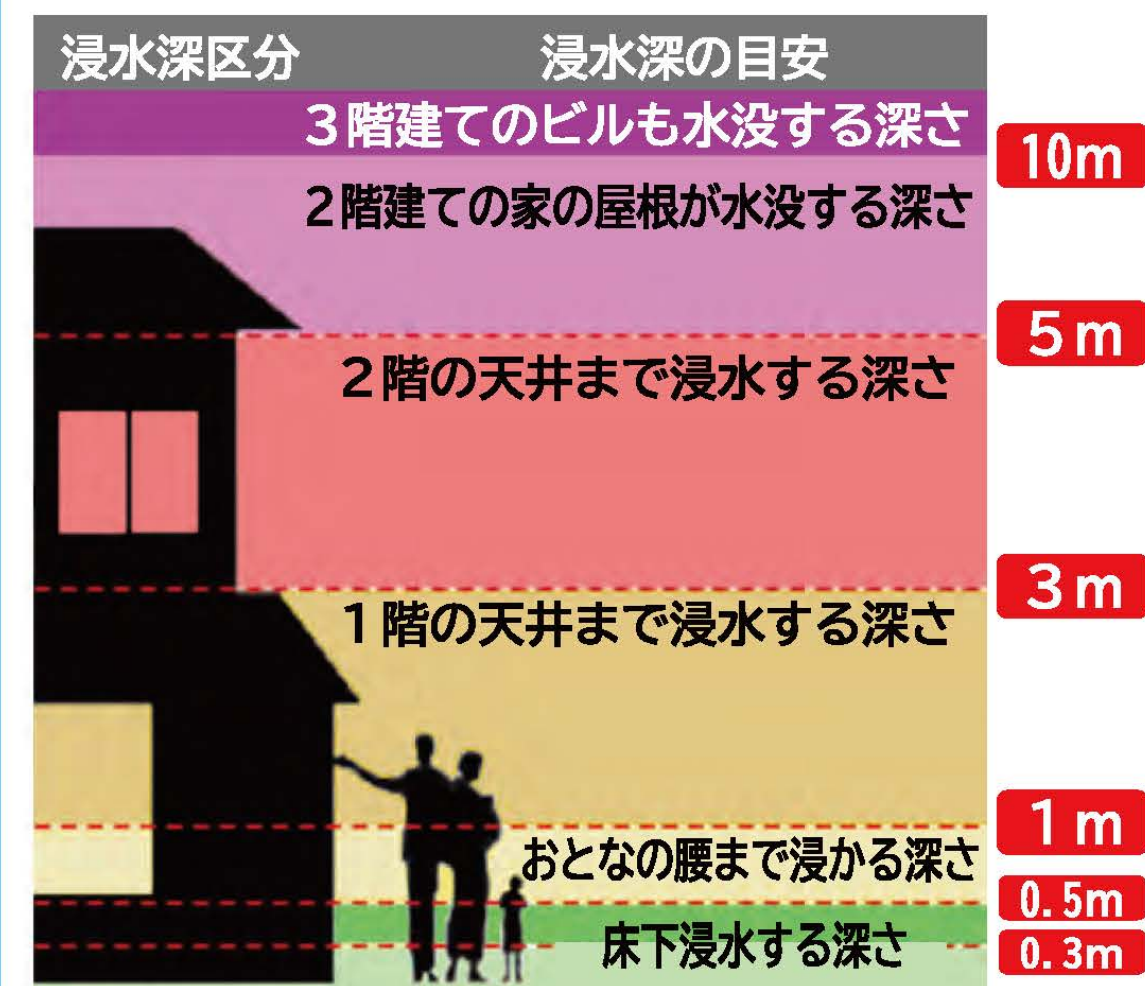


避難所一覧

番号	地区名	施設名
①	井田	下り場集落センター
②	井田	ウミガメ公園(物産館)
③	井田	井田公民館
④	井田	井田小学校
⑤	井田	上野農事集会所(上野つどい館)
⑥	鶴殿	鶴殿体育館
⑦	鶴殿	生涯学習センター(まなびの郷)
⑧	鶴殿	鶴殿小学校
⑨	鶴殿	福祉センター
⑩	鶴殿	鶴殿ふれあい会館
⑪	神内	神内福祉センター
⑫	神内	はぐくみの森
⑬	神内	神内小学校
⑭	成川	飯盛多目的集会施設(ふれあい館)
⑮	成川	成川防災備蓄倉庫
⑯	成川	就業改善センター3階
⑰	成川	上地多目的集会施設
⑱	耐田	耐田構造改善センター(センター弁慶)
⑲	高岡	高岡防災センター
⑳	北檜杖	北檜杖多目的集会施設
㉑	北檜杖	北檜杖小学校跡避難場所
㉒	瀬原	瀬原公民館
㉓	浅里	浅里生活改善センター
㉔	浅里	川丈班消防車庫
㉕	大里	ふるさと資料館
㉖	大里	田代体育館
㉗	大里	中高齢者就業改善施設(小畑)
㉘	大里	大里多目的集会施設
㉙	大里	相野谷中学校
㉚	大里	津本防災センター
㉛	井内	井内青年クラブ
㉜	井内	リサイクルセンター
㉝	平尾井	高齢者生産活動センター
㉞	桐原	桐原生活改善センター

マップで使用している凡例の説明

浸水想定区域



井田川浸水想定区域

公表時点の井田川の河道の整備状況を勘案して、井田川流域の24時間総雨量577mmに伴う洪水により井田川が氾濫した場合の浸水の状況をシミュレーションにより予測したものです。(作成主体:三重県)

神内川浸水想定区域

公表時点の神内川の河道の整備状況を勘案して、神内川流域の24時間総雨量353mmに伴う洪水により神内川が氾濫した場合の浸水の状況をシミュレーションにより予測したものです。(作成主体:三重県)

熊野川・相野谷川浸水想定区域

公表時点の熊野川・相野谷川の河道の整備状況を勘案して、熊野川流域の2日間総雨量632mmに伴う洪水により熊野川・相野谷川が氾濫した場合の浸水の状況をシミュレーションにより予測したものです。(作成主体:国土交通省近畿地方整備局紀南河川国道事務所および三重県)

避難情報、気象情報の種類

警戒レベルと避難行動

発表される警戒レベルを確認して、早めに避難しましょう。警戒レベル3~5の避難情報は紀宝町が発令します。

●警戒レベル3以上で早めの避難を	
警戒レベル5 緊急安全確保	命の危険 直ちに安全確保!
~~~~~<警戒レベル4までに必ず避難!>~~~~~	
<b>警戒レベル4</b> 避難指示	<b>危険な場所から全員避難</b>
<b>警戒レベル3</b> 高齢者等避難	<b>危険な場所から高齢者などは避難</b>
<b>警戒レベル2</b> 洪水注意報、大雨注意報など	<b>ハザードマップなどで避難行動を確認</b>
<b>警戒レベル1</b> 早期注意情報	<b>最新情報に注意</b>

- ⚠ 避難とは「難」を「避」けること、安全を確保することです。安全な場所にいる人は避難する必要はありません。
- ⚠ 危険な場所から警戒レベル3で高齢者などは避難、警戒レベル4で全員避難です。
- ⚠ 警戒レベル5でまだ避難できていない場合は、自宅の安全な部屋に移動するなど直ちに身の安全を確保しましょう。

### 気象台からの気象情報(注意報・警報)

#### 注意報

**大雨注意報**  
大雨による災害が発生するおそれがあると予想されたときに発表される。

**洪水注意報**  
大雨、長雨などにより河川が増水し、災害が発生するおそれがあると予想されたときに発表される。

#### 警報

**大雨警報**  
大雨による重大な災害が発生するおそれがあると予想されたときに発表される。大雨警報には、大雨警報(土砂災害)、大雨特別警報(土砂災害、浸水害)のように、特に警戒すべき事項が明記される。

**洪水警報**  
大雨、長雨などにより河川が増水し、重大な災害が発生するおそれがあると予想されたときに発表される。対象となる重大な災害として、河川の増水や氾濫、堤防の損傷や決壊による重大な災害があげられる。

#### 特別警報

**大雨特別警報**  
大雨が特に異常であるため重大な災害が発生するおそれが著しく大きいときに発表される。大雨特別警報には、大雨特別警報(土砂災害)、大雨特別警報(土砂災害、浸水害)のように、特に警戒すべき事項が明記される。