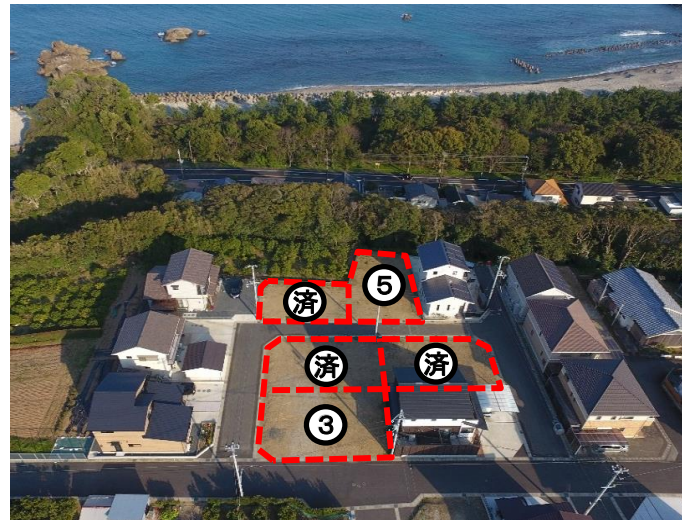
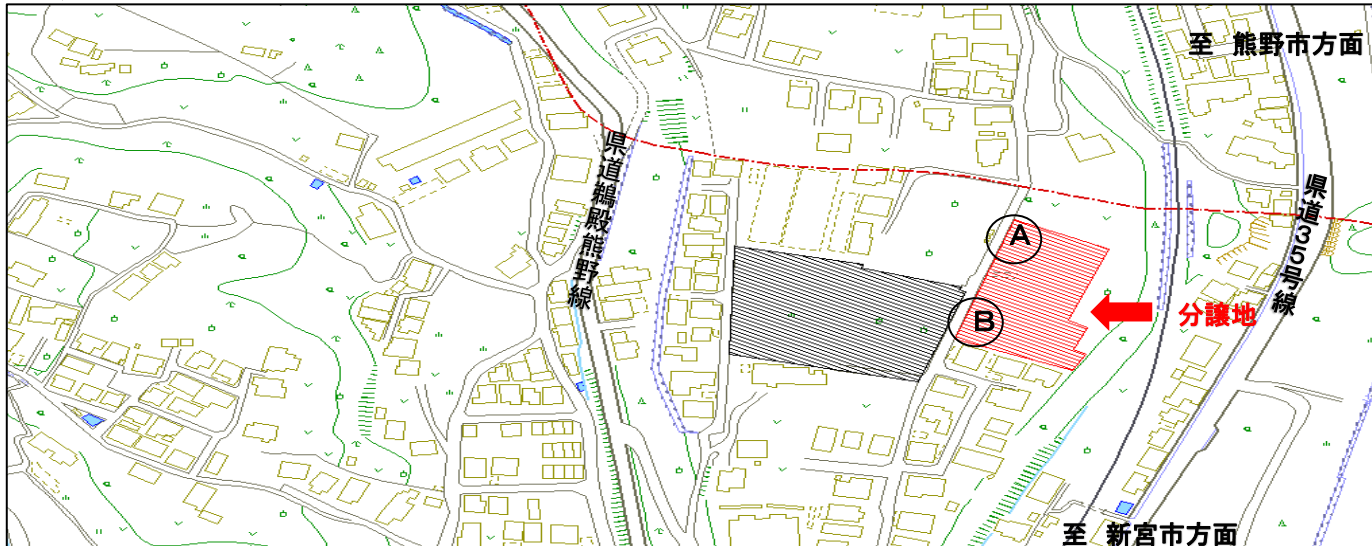


紀宝町定住促進のための 町有地分譲②③④⑤⑥

【分譲地現場写真】



【分譲地位置図】



【分譲地情報】

宅地名	上野平
所在地	紀宝町鵜殿2196 -20、21、22、24、25 (上野平)
土地面積	約52坪～71坪 裏面参照
区画数	5区画
土地価格	27, 225円～39, 325円/㎡ 90, 000円～130, 000円/坪
分譲価格	5,804,491円～7,927,527円
地目(現況)	宅地
標高	約22.7m
備考	<ul style="list-style-type: none"> ・町道王子谷上野線沿い ・宅地造成済み 【最寄駅・バス停】 ・三重交通「梶鼻バス停」まで 徒歩約5分(約340m) ・町民バス「中曽公園前バス停」 まで徒歩約5分(約350m) ※区画番号⑤ 三重県建築基準条例6条に該当す るため、建築に制限があります。

【お問い合わせ先】

■紀宝町役場 企画調整課

TEL:0735-33-0334 FAX:0735-32-1102

※上記内容はR2.3 時点の情報であり、変更となる場合がございます。

分譲地②～⑥(鶉殿上野平)



※ ○は電柱位置

