



タタミコーナー



中庭



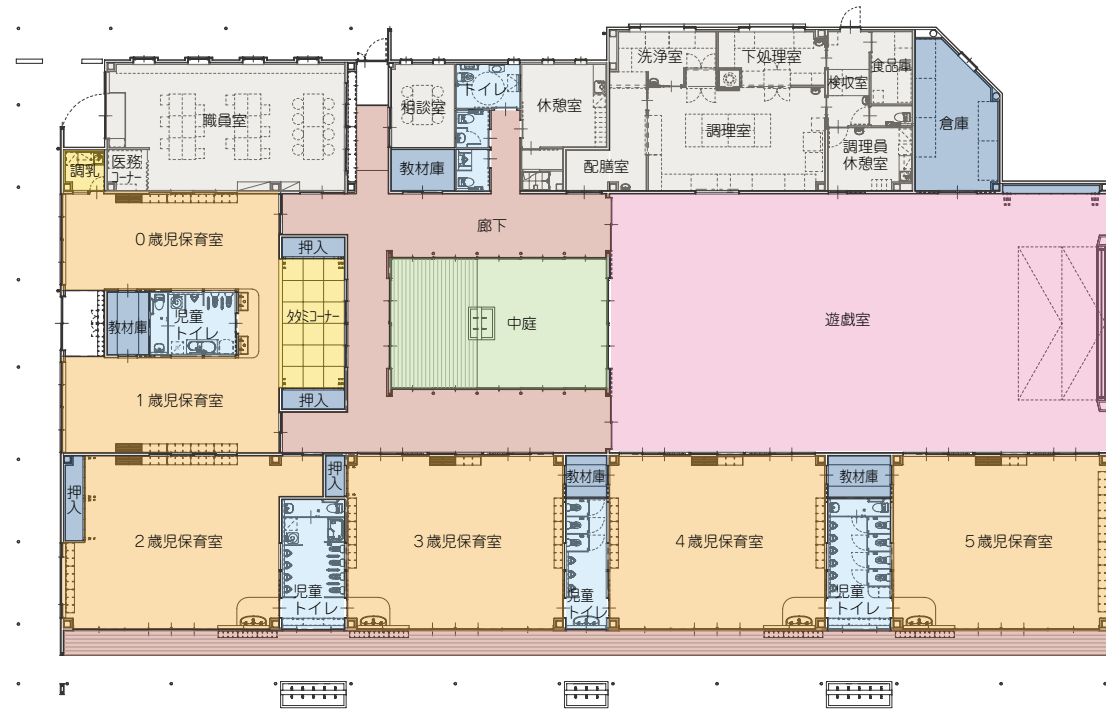
遊戯室



安心して子どもを預けられる環境を目指して

鶺殿保育所が完成

Uono nursery school



鶺殿保育所概要

住 所：紀宝町鶺殿 1111 番地
敷地面積：4594.71㎡
構 造：鉄骨造平屋建
延床面積：1211.5㎡
定 員：150 人



調理室



保育室



児童トイレ



テラス



児童がのびのびと活動できる
ゆとりある保育所

新しい鶺殿保育所が令和4年12月に完成し、12月21日に関係者が参列するなか、竣工式が執り行われました。

旧鶺殿保育所は、昭和55年に建設されてから約40年の長きに渡って利用してきましたが、津波浸水予測区域に位置していたことから、子どもたちの安全を確保し保護者のみなさまが安心して子どもを預けることができる環境を整備するため、高台に移転しました。

建設にあたっては、雨天でも送迎しやすい大きめのひさしや児童の安全確保および防犯対策の充実など、保

護者のみなさまや保育士などからの意見を反映させた設計としています。

新しい保育所では、児童の年齢にあった活動の場を確保するため、0歳児から1歳児はより専門的な乳児保育が行える部屋として、また元気に遊ぶ2歳児から5歳児の部屋は園庭側に配置するなど、児童がのびのびと元気に楽しく活動でき、ゆとりある保育所として整備しました。

施設は床や天井などに木をふんだんに使用しており、温もりを感じられる空間になっているほか、採光を多く取り入れた明るく開放感のある間取りとしています。中央部にある中庭では、乳幼児も安全に遊ぶことができます。また、広々とした遊戯室では雨の日でも子どもたちがのびのびと遊んだり、保護者のみなさまが参加する発表会などの各行事に活用していきます。

令和5年1月4日から新しい保育所での保育を開始します。今後も子どもたちが元気で笑顔に溢れ、健やかに成長できる保育所として、職員一同が安全安心な子育て環境の充実に取り組んでいきます。