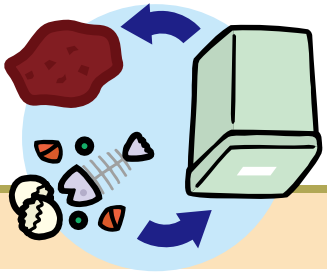
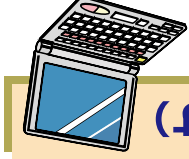
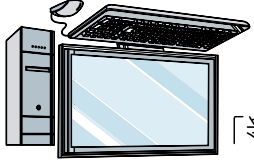


○家庭から排出される生ごみを減量化するために生ごみ処理容器を購入された場合、町から補助金が交付されます。  
 1.電気式等…購入価格の2分の1 (30,000円上限) (補助基数1世帯1基)  
 2.コンポスト等…購入価格の2分の1 (4,000円上限) (補助基数1世帯2基)  
 ※領収書、振込先のわかるもの(預金通帳等)、取扱説明書(カタログ)を持参の上、環境衛生課にて申請ください。

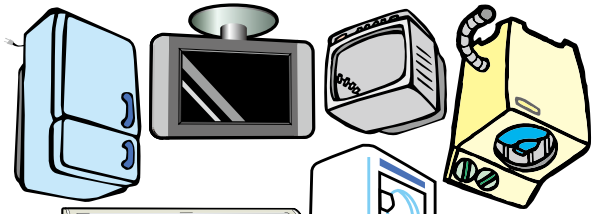


生ごみ処理容器購入に補助金があります



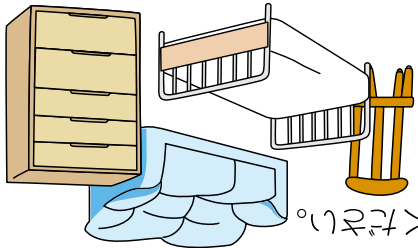
○対象機器…デスクトップパソコン本体、表示装置(ブラウン管式または液晶式)、ノートブックパソコン、ディスプレイ一体型パソコン  
 ※標準添付品(キーボード、マウス等)以外は、回収対象となりません。  
 ○申込方法…所有するパソコンのメーカーに直接申し込んでください。パソコンメーカーの連絡先等は「一般社団法人パソコン3R推進協会」のホームページ(<http://www.pc3r.jp/>)をご覧ください。環境衛生課へお問い合わせください。  
 ※エコゆうパックでの発送となりますが郵送料の支払いは不要です。  
 ○また、家電量販店で回収(有料)している店舗もあります。

家庭系パソコンリサイクルについて(PCリサイクルマークがない場合は、リサイクル料金が必要となります)



○メーカーを確認(テレビは画面の大きさ、冷蔵庫は容量の確認が必要)の上、郵便局にてリサイクル券を購入し、指定された運送会社に直接持ち込んでください。※指定運送会社「熊野小型運送(新宮市)・佐川急便(新宮市)」  
 ○持ち込みが困難な場合には、環境衛生課にて回収できますが、別途収集運搬料(1台につき1,300円)が必要です。  
 ※リサイクル券購入後、環境衛生課へ連絡ください。  
 ○また、家電量販店で回収(有料)している店舗もあります。

家電リサイクル対象品の処分方法(テレビ、エアコン、冷蔵庫・冷凍庫、洗濯機・衣類乾燥機)



○戸別収集【地区別に年2回実施】…4月及び10月号の広報に案内を折り込みますので、申込書に必要事項を記入の上、申し込みください。  
 ○直接持込【水・木・金(祝日、第5週を除く)実施。持ち込み可能な時間は、10:00~12:00と13:00~16:30です。】  
 …事前に環境衛生課に申込書を提出することにより、紀宝町リサイクルセンターへ直接持ち込んでいただくことができます。  
 ※町で収集できないもの(専門業者に引き取ってもらってください)…農薬等の容器、ガスボンベ、オートバイ、大型エンジン付農機具、畳、古タイヤ、バッテリー、消火器、建築廃材(材木・瓦・コンクリート・タイル・ブロックなど)

粗大ごみの出し方(事業系廃棄物・産業廃棄物はおせません。) ※資源ごみについても粗大ごみと同様に直接持ち込み可能です。

令和6年度版

# ごみ収集 カレンダー

令和6年4月1日 ⇒ 令和7年3月31日

紀宝町

井田地区



ごみ分別アプリ配信中!

ダウンロードして使ってみてね!

iPhoneの方はこちら

Androidの方はこちら





# 4月 2024

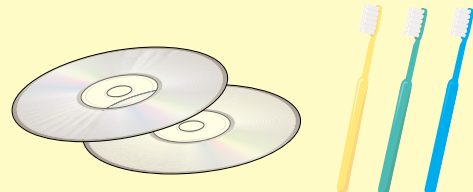
## 分別収集にご協力を!!

- 収集日の午前8時半までに、ごみを出してください。
- 透明、半透明の袋を出してください。
- ルールを守って集積所をきれいにしましょう。
- ごみを出す日を必ず守りましょう。

分別方法は、保存版「資源とごみの正しい分け方」を参考に!  
また、分別のわかりにくい品目は14~15ページを参考にしてください。

井田地区

日	月	火	水	木	金	土
	1 可燃ごみ	2 可燃ごみ 草	3 ビンの日	4 可燃ごみ	5 資源の日 可燃ごみ 草	6
7	8 可燃ごみ	9 可燃ごみ 草	10 資源にならないごみの日	11 資源金物 可燃ごみ	12 可燃ごみ 草	13
14	15 可燃ごみ	16 可燃ごみ 草	17 ビンの日	18 可燃ごみ	19 資源の日 可燃ごみ 草	20
21	22 可燃ごみ	23 可燃ごみ 草	24 資源にならないごみの日	25 資源金物 可燃ごみ	26 可燃ごみ 草	27
28	29 昭和の日	30 可燃ごみ 草	<b>分別ワンポイント</b> 歯ブラシやCD、容器のフタなど金具の付いていない小さなプラスチック製品は「可燃ごみ」で出すことができます。			



# 5月 2024

- 可燃ごみ**  
生ごみはしっかりと水を切ってください。ゴム・革製品は金具を取り外して出してください。
- 草木類**  
長さは50cm以内、直径5cm以内にして、少しずつ出してください。
- 資源の日**  
○ダンボール、菓子箱などの厚紙 ○新聞、折込チラシ ○雑誌、その他紙類 ○紙バックなど(中が白いもの) 品目ごとに分別して出してください。縛るものは、ゆるみの無いようにしっかり縛ってください。
- ビンの日**  
ふたを取り、洗ってください。生きビンとワンウェイビンは別で出してください。割れた場合はワンウェイビンで出してください。
- 資源金物**  
アルミ缶・スチール缶、スプレー缶、その他鉄製品(アルミ製品、スチール製品、鉄製品など)、家電製品(45ℓのごみ袋に入るもの) アルミ缶・スチール缶は、一度、中を洗って、スプレー缶は穴を開けて出してください。
- 資源にならないごみの日**  
陶器、ガラス類、電球、蛍光灯、電池、油ビン、プラスチック類

井田地区

日	月	火	水	木	金	土
<b>分別ワンポイント</b> 一度洗ってから出してください! アルミ缶やスチール缶、ペットボトル、ビンなどは、中を洗ってから出してください。			1 ビンの日	2 可燃ごみ	3 憲法記念日	4 みどりの日
5 こどもの日	6 振替休日	7 可燃ごみ 草	8 資源にならないごみの日	9 資源金物 可燃ごみ	10 資源の日 可燃ごみ 草	11
12	13 可燃ごみ	14 可燃ごみ 草	15 ビンの日	16 可燃ごみ	17 可燃ごみ 草	18
19	20 可燃ごみ	21 可燃ごみ 草	22 資源にならないごみの日	23 資源金物 可燃ごみ	24 資源の日 可燃ごみ 草	25
26	27 可燃ごみ	28 可燃ごみ 草	29	30 可燃ごみ	31 可燃ごみ 草	

6月  
2024

# 分別収集にご協力を!!

- 収集日の午前8時半までに、ごみを出してください。
- 透明、半透明の袋で出してください。
- ルールを守って集積所をきれいにしましょう。
- ごみを出す日を必ず守りましょう。

分別方法は、保存版「資源とごみの正しい分け方」を参考に!  
また、分別のわかりにくい品目は14~15ページを参考にしてください。

井田地区

日	月	火	水	木	金	土
<b>分別ワンポイント</b> 生ごみを出すときは、水切りの徹底を!! (①濡らさない②しぼる③乾かす) 「可燃ごみ」を処理する経費は、重さで決まります。生ごみを出す際に水切りをしていただくだけで、ごみ処理経費の削減が出来ます。 ごみの減量化にご協力ください。						1
2	3 可燃ごみ	4 可燃ごみ 草	5 ビンの日	6 可燃ごみ	7 資源の日 可燃ごみ 草	8
9	10 可燃ごみ	11 可燃ごみ 草	12 資源にならないごみの日	13 資源金物 可燃ごみ	14 可燃ごみ 草	15
16	17 可燃ごみ	18 可燃ごみ 草	19 ビンの日	20 可燃ごみ	21 資源の日 可燃ごみ 草	22
23 30	24 可燃ごみ	25 可燃ごみ 草	26 資源にならないごみの日	27 資源金物 可燃ごみ	28 可燃ごみ 草	29

7月  
2024

<b>可燃ごみ</b> 生ごみはしっかりと水を切ってください。ゴム・革製品は金具を取り外して出してください。	<b>草木類</b> 長さは50cm以内、直径5cm以内にして、少しずつ出してください。	<b>資源の日</b> ◎ダンボール、菓子箱などの厚紙 ◎新聞、折込チラシ ◎雑誌、その他紙類 ◎紙バックなど(中が白いもの) 品目ごとに分別して出してください。縛るものは、ゆるみの無いようにしっかり縛ってください。	<b>ビンの日</b> ふたを取り、洗ってください。生きビンとワンウェイビンは別で出してください。割れた場合はワンウェイビンで出してください。	<b>資源金物</b> アルミ缶・スチール缶、スプレー缶、その他鉄製品(アルミ製品、スチール製品、鉄製品など)、家電製品(45ℓのごみ袋に入るもの) アルミ缶・スチール缶は、一度、中を洗って、スプレー缶は穴を開けて出してください。	<b>資源にならないごみの日</b> 陶器、ガラス類、電球、蛍光灯、電池、油ビン、プラスチック類
---	---	---	--	--	---

井田地区

日	月	火	水	木	金	土
	1 可燃ごみ	2 可燃ごみ 草	3 ビンの日	4 可燃ごみ	5 資源の日 可燃ごみ 草	6
7	8 可燃ごみ	9 可燃ごみ 草	10 資源にならないごみの日	11 資源金物 可燃ごみ	12 可燃ごみ 草	13
14	15 海の日	16 可燃ごみ 草	17 ビンの日	18 可燃ごみ	19 資源の日 可燃ごみ 草	20
21	22 可燃ごみ	23 可燃ごみ 草	24 資源にならないごみの日	25 資源金物 可燃ごみ	26 可燃ごみ 草	27
28	29 可燃ごみ	30 可燃ごみ 草	31	<b>分別ワンポイント</b> メモ帳、値札タグ、割り箸袋などの小さな紙類は、紙袋か封筒へ入れて封をして出してください。		

# 8月

## 2024

# 分別収集にご協力を!!

- 収集日の午前8時半までに、ごみを出してください。
- 透明、半透明の袋を出してください。

- ルールを守って集積所をきれいにしましょう。
- ごみを出す日を必ず守りましょう。

分別方法は、保存版「資源とごみの正しい分け方」を参考に!  
また、分別のわかりにくい品目は14~15ページを参考にしてください。

井田地区

日	月	火	水	木	金	土	
<b>分別ワンポイント</b> トレーは白色だけをまとめて出してください。 色付きトレーは「プラスチック製容器包装」で出してください。 また、汚れているものや臭いの取れないものは「可燃ごみ」で出してください。					1 可燃ごみ	2 資源の日 可燃ごみ	3
4	5 可燃ごみ	6 可燃ごみ	7 草 ビンの日	8 資源金物 可燃ごみ	9 可燃ごみ	10 草	
11 山の日	12 振替休日	13 草 可燃ごみ	14 資源にならないごみの日	15 可燃ごみ	16 草 資源の日 可燃ごみ	17	
18	19 可燃ごみ	20 草 可燃ごみ	21 ビンの日	22 資源金物 可燃ごみ	23 可燃ごみ	24 草	
25	26 可燃ごみ	27 草 可燃ごみ	28 資源にならないごみの日	29 可燃ごみ	30 可燃ごみ	31 草	

# 9月

## 2024

### 可燃ごみ

生ごみはしっかりと水を切ってください。ゴム・革製品は金具を取り外して出してください。

### 草木類

長さは50cm以内、直径5cm以内にして、少しずつ出してください。

### 資源の日

◎ダンボール、菓子箱などの厚紙 ◎新聞、折込チラシ ◎雑誌、その他紙類 ◎紙バックなど(中が白いもの) 品目ごとに分別して出してください。縛るものは、ゆるみの無いようにしっかり縛ってください。

### ビンの日

ふたを取り、洗ってください。生きビンとワンウェイビンは別で出してください。割れた場合はワンウェイビンで出してください。

### 資源金物

アルミ缶・スチール缶、スプレー缶、その他鉄製品(アルミ製品、スチール製品、鉄製品など)、家電製品(45ℓのごみ袋に入るもの) アルミ缶・スチール缶は、一度、中を洗って、スプレー缶は穴を開けて出してください。

### 資源にならないごみの日

陶器、ガラス類、電球、蛍光灯、電池、油ビン、プラスチック類

井田地区

日	月	火	水	木	金	土
1	2 可燃ごみ	3 草 可燃ごみ	4 ビンの日	5 可燃ごみ	6 草 資源の日 可燃ごみ	7
8	9 可燃ごみ	10 草 可燃ごみ	11 資源にならないごみの日	12 資源金物 可燃ごみ	13 可燃ごみ	14 草
15	16 敬老の日	17 草 可燃ごみ	18 ビンの日	19 可燃ごみ	20 草 資源の日 可燃ごみ	21
22 秋分の日	23 振替休日	24 草 可燃ごみ	25 資源にならないごみの日	26 資源金物 可燃ごみ	27 可燃ごみ	28 草
29	30 可燃ごみ	<b>分別ワンポイント</b> プラスチック製のスプーン・フォーク、クリアファイル、タッパー、湿布類のフィルムと外装、菓子の容器、ペットボトルキャップ以外のキャップなどは「プラスチック製容器包装」ではないので「可燃ごみ」で出してください。				

# 10月 2024

## 分別収集にご協力を!!

- 収集日の午前8時半までに、ごみを出してください。
- 透明、半透明の袋で出してください。
- ルールを守って集積所をきれいにしましょう。
- ごみを出す日を必ず守りましょう。

分別方法は、保存版「資源とごみの正しい分け方」を参考に!  
また、分別のわかりにくい品目は14~15ページを参考にしてください。

井田地区

日	月	火	水	木	金	土
<b>分別ワンポイント</b> ロープは短く切って「可燃ごみの日」に出してください。 家庭から出るものに限ります。 		<b>1</b> 可燃ごみ 草	<b>2</b> ビンの日	<b>3</b> 可燃ごみ	<b>4</b> 資源の日 可燃ごみ 草	<b>5</b>
<b>6</b>	<b>7</b> 可燃ごみ	<b>8</b> 可燃ごみ 草	<b>9</b> 資源にならないごみの日	<b>10</b> 資源金物 可燃ごみ	<b>11</b> 可燃ごみ 草	<b>12</b>
<b>13</b>	<b>14</b> スポーツの日	<b>15</b> 可燃ごみ 草	<b>16</b> ビンの日	<b>17</b> 可燃ごみ	<b>18</b> 資源の日 可燃ごみ 草	<b>19</b>
<b>20</b>	<b>21</b> 可燃ごみ	<b>22</b> 可燃ごみ 草	<b>23</b> 資源にならないごみの日	<b>24</b> 資源金物 可燃ごみ	<b>25</b> 可燃ごみ 草	<b>26</b>
<b>27</b>	<b>28</b> 可燃ごみ	<b>29</b> 可燃ごみ 草	<b>30</b>	<b>31</b> 可燃ごみ		

# 11月 2024

- 可燃ごみ**  
生ごみはしっかりと水を切ってください。ゴム・革製品は金具を取り外して出してください。
- 草木類**  
長さは50cm以内、直径5cm以内にして、少しずつ出してください。
- 資源の日**  
ダンボール、菓子箱などの厚紙 ●新聞、折込チラシ ●雑誌、その他紙類 ●紙バックなど(中が白いもの) 品目ごとに分別して出してください。縛るものは、ゆるみの無いようにしっかり縛ってください。
- ビンの日**  
ふたを取り、洗ってください。生きビンとワンウェイビンは別で出してください。割れた場合はワンウェイビンで出してください。
- 資源金物**  
アルミ缶・スチール缶、スプレー缶、その他鉄製品(アルミ製品、スチール製品、鉄製品など)、家電製品(45ℓのごみ袋に入るもの) アルミ缶・スチール缶は、一度、中を洗って、スプレー缶は穴を開けて出してください。
- 資源にならないごみの日**  
陶器、ガラス類、電球、蛍光灯、電池、油ビン、プラスチック類

井田地区

日	月	火	水	木	金	土
<b>分別ワンポイント</b> 小さな家電製品は「資源金物」の日に出してください! ごみ袋に入れずに出すことができます。 資源化にご協力を! 					<b>1</b> 資源の日 可燃ごみ 草	<b>2</b>
<b>3</b> 文化の日	<b>4</b> 振替休日	<b>5</b> 可燃ごみ 草	<b>6</b> ビンの日	<b>7</b> 可燃ごみ	<b>8</b> 可燃ごみ 草	<b>9</b>
<b>10</b>	<b>11</b> 可燃ごみ	<b>12</b> 可燃ごみ 草	<b>13</b> 資源にならないごみの日	<b>14</b> 資源金物 可燃ごみ	<b>15</b> 資源の日 可燃ごみ 草	<b>16</b>
<b>17</b>	<b>18</b> 可燃ごみ	<b>19</b> 可燃ごみ 草	<b>20</b> ビンの日	<b>21</b> 可燃ごみ	<b>22</b> 可燃ごみ 草	<b>23</b> 勤労感謝の日
<b>24</b>	<b>25</b> 可燃ごみ	<b>26</b> 可燃ごみ 草	<b>27</b> 資源にならないごみの日	<b>28</b> 資源金物 可燃ごみ	<b>29</b> 可燃ごみ 草	<b>30</b>



# 12月 2024

## 分別収集にご協力を!!

- 収集日の午前8時半までに、ごみを出してください。
- 透明、半透明の袋を出してください。
- ルールを守って集積所をきれいにしましょう。
- ごみを出す日を必ず守りましょう。

分別方法は、保存版「資源とごみの正しい分け方」を参考に!  
また、分別のわかりにくい品目は14~15ページを参考にしてください。

井田地区

日	月	火	水	木	金	土
1	2 可燃ごみ	3 可燃ごみ 草	4 ビンの日	5 可燃ごみ	6 資源の日 可燃ごみ 草	7
8	9 可燃ごみ	10 可燃ごみ 草	11 資源にならないごみの日	12 資源金物 可燃ごみ	13 可燃ごみ 草	14
15	16 可燃ごみ	17 可燃ごみ 草	18 ビンの日	19 可燃ごみ	20 資源の日 可燃ごみ 草	21
22	23 可燃ごみ	24 可燃ごみ 草	25 資源にならないごみの日	26 資源金物 可燃ごみ	27 可燃ごみ 草	28
29 可燃ごみ	30	31	<b>分別ワンポイント</b> アルミ缶とスチール缶はまとめて出すことができます。 アルミ缶とスチール缶は分けずにまとめて出すことができます。 中を洗って乾かして、ひとつの袋にまとめて出してください。  			

# 1月 2025

**可燃ごみ**  
生ごみはしっかりと水を切ってください。ゴム・革製品は金具を取り外して出してください。

**草木類**  
長さは50cm以内、直径5cm以内にして、少しずつ出してください。

**資源の日**  
○ダンボール、菓子箱などの厚紙 ○新聞、折込チラシ ○雑誌、その他紙類 ○紙バックなど(中が白いもの) 品目ごとに分別して出してください。縛るものは、ゆるみの無いようにしっかり縛ってください。

**ビンの日**  
ふたを取り、洗ってください。生きビンとワンウェイビンは別で出してください。割れた場合はワンウェイビンで出してください。

**資源金物**  
アルミ缶・スチール缶、スプレー缶、その他鉄製品(アルミ製品、スチール製品、鉄製品など)、家電製品(45ℓのごみ袋に入るもの) アルミ缶・スチール缶は、一度、中を洗って、スプレー缶は穴を開けて出してください。

**資源にならないごみの日**  
陶器、ガラス類、電球、蛍光灯、電池、油ビン、プラスチック類

井田地区

日	月	火	水	木	金	土
<b>年末・年始のごみ出しについて</b> 年末・年始の収集日には、たくさんのごみが出てくることが予想されます。一度にたくさん出すのではなく、日にちを分けて出すなどご協力をお願いします。  			1 元日	2	3	4
5 可燃ごみ	6 可燃ごみ	7 可燃ごみ 草	8 ビンの日	9 可燃ごみ	10 資源の日 可燃ごみ 草	11
12	13 成人の日	14 可燃ごみ 草	15 資源にならないごみの日	16 資源金物 可燃ごみ	17 可燃ごみ 草	18
19	20 可燃ごみ	21 可燃ごみ 草	22 ビンの日	23 可燃ごみ	24 資源の日 可燃ごみ 草	25
26	27 可燃ごみ	28 可燃ごみ 草	29 資源にならないごみの日	30 資源金物 可燃ごみ	31 可燃ごみ 草	

# 2月 2025

## 分別収集にご協力を!!

- 収集日の午前8時半までに、ごみを出してください。
- 透明、半透明の袋を出してください。
- ルールを守って集積所をきれいにしましょう。
- ごみを出す日を必ず守りましょう。

分別方法は、保存版「資源とごみの正しい分け方」を参考に!  
また、分別のわかりにくい品目は14~15ページを参考にしてください。

井田地区

日	月	火	水	木	金	土
<b>分別ワンポイント</b> 生きビンの割れたものはワンウェイビンで! 「生きビン」を誤って割ってしまった場合は、ワンウェイビンとして「ビンの日」に出していただければ再資源化できますのでご協力ください。 化粧品やガラス製品は「資源にならないごみの日」に出してください。						1
2	3 可燃ごみ	4 可燃ごみ	5 ビンの日	6 可燃ごみ	7 資源の日 可燃ごみ	8
9	10 可燃ごみ	11 建国記念の日	12 資源にならないごみの日	13 資源金物 可燃ごみ	14 可燃ごみ	15
16	17 可燃ごみ	18 可燃ごみ	19 ビンの日	20 可燃ごみ	21 資源の日 可燃ごみ	22
23 天皇誕生日	24 振替休日	25 可燃ごみ	26 資源にならないごみの日	27 資源金物 可燃ごみ	28 可燃ごみ	

# 3月 2025

- 可燃ごみ**  
生ごみはしっかりと水を切ってください。ゴム・革製品は金具を取り外して出してください。
- 草木類**  
長さは50cm以内、直径5cm以内にして、少しずつ出してください。
- 資源の日**  
○ダンボール、菓子箱などの厚紙 ○新聞、折込チラシ ○雑誌、その他紙類 ○紙パックなど(中が白いもの) 品目ごとに分別して出してください。縛るものは、ゆるみの無いようにしっかり縛ってください。
- ビンの日**  
ふたを取り、洗ってください。生きビンとワンウェイビンは別で出してください。割れた場合はワンウェイビンで出してください。
- 資源金物**  
アルミ缶・スチール缶、スプレー缶、その他鉄製品(アルミ製品、スチール製品、鉄製品など)、家電製品(45ℓのごみ袋に入るもの) アルミ缶・スチール缶は、一度、中を洗って、スプレー缶は穴を開けて出してください。
- 資源にならないごみの日**  
陶器、ガラス類、電球、蛍光灯、電池、油ビン、プラスチック類

井田地区

日	月	火	水	木	金	土
<b>分別ワンポイント</b> 草木類の出し方について! 「草木類(剪定枝など)」は別回収しますので、「可燃ごみ」とは別のごみ袋などに入れて「草木類」の日に、ごみボックスの横に置くようにしてください。 ※草木類の収集は、火曜日と金曜日に行います。 ※「剪定枝など」は必ず、長さ50cm以内、直径5cm以内にして(一度に大量に出さず)少しずつ出してください。						1
2	3 可燃ごみ	4 可燃ごみ	5 ビンの日	6 可燃ごみ	7 資源の日 可燃ごみ	8
9	10 可燃ごみ	11 可燃ごみ	12 資源にならないごみの日	13 資源金物 可燃ごみ	14 可燃ごみ	15
16	17 可燃ごみ	18 可燃ごみ	19 ビンの日	20 春分の日	21 資源の日 可燃ごみ	22
23	24 可燃 30	25 可燃ごみ	26 資源にならないごみの日	27 資源金物 可燃ごみ	28 可燃ごみ	29
	31 可燃					

# 50音別ごみ・資源分別表

問い合わせの多いものを中心に掲載しています。  
 これ以外のものでわからないものは環境衛生課へ  
 お問い合わせください。(☎33-0338)

## 収集日の標記について

燃 可燃ごみ   資 資源の日   ビ ビンの日   金 資源金物の日   資 資源にならないごみの日   粗 粗大ごみ   リ 家電リサイクル   草 草木類   X 引取不可

品目	収集日	備考(出し方の注意等)
アイスノン類(保冷枕)	資	
あきビン	ビ	キャップは取り外してください。洗浄・乾燥の上、出してください。
油(食用)	燃	固形化剤で固めるか、または新聞紙などに浸透させて出してください。
油缶	金	油を使い切ってから出してください。
雨合羽(レインコート)	燃	金属部分は取り外し「資源にならないごみの日」に出してください。
アルミサッシ	金	業者が取り替えた場合は収集できません。網の部分は「可燃ごみ」へ。
安全かみそり	資	刃の部分を保護して「刃物」と明記。
い 板ガラス	資	割れて尖っている場合は保護して出してください。
一輪車(運搬作業用)	粗	一般家庭からの排出のみ対象。
犬小屋	粗	
衣類	資	45ℓの袋に入れるか、まとめて縛って出してください。
衣類乾燥機	リ	販売店又は、環境衛生課へお問い合わせください。
飲料パック(中が銀色)	資	洗浄・乾燥の上、切り開いてしばって出してください。
う 植木鉢(陶磁器製)	資	土は不可。
羽毛布団	資	
え エアコン	リ	販売店又は、環境衛生課へお問い合わせください。
エレクター	粗	
お オートバイ	X	購入店、販売店にご相談ください。
おたま(杓子)	金	プラスチック製品は「資源にならないごみの日」へ。
落ち葉	草	一度に大量に出さないで、「可燃ごみ」とは別の袋に入れて少しずつ出してください。
おむつ	燃	汚物はトイレに捨ててください。
か カーテン	資	
カーテンレール	金	長いものは「粗大ごみ」へ。

品目	収集日	備考(出し方の注意等)
さ 座いす	粗	
雑誌(チラシも含む)	資	
座布団	資	晴天の時に縛って出してください。
ざる(金属製)	金	プラスチック製品は「資源にならないごみの日」へ。
し CD盤	燃	ケースも可燃ごみで出すことができます。
シャンプー容器	燃	
写真	燃	
シュレッダー(紙)	資	袋に入れて出してください。
じゅうたん	資	
消火器	X	販売店又は、環境衛生課へお問い合わせください。
照明器具	粗	
す すだれ	燃	袋に入る程度に切り、少しずつ出していただくか、「粗大ごみ」へ。
ストーブ	金	燃料は抜いてください。大型のものは「粗大ごみ」へ。
スプレー缶	金	使い切った後、穴を開けて出してください。
せ せともの	資	
剪定枝	草	袋に入る程度に切りそろえて「可燃ごみ」とは別の袋に入れて少しずつ出してください。家庭からの植木等のみ対象。農業系は収集不可。直径5cm×長さ50cm迄。
洗濯機	リ	販売店又は、環境衛生課へお問い合わせください。
扇風機	金	大型のものは「粗大ごみ」へ。
そ 掃除機	金	大型のものは「粗大ごみ」へ。
ソファ	粗	
た 体温計	資	割れないように保護して、それとわかるように出してください。

品目	収集日	備考(出し方の注意等)
は バイク	X	購入店、販売店にご相談ください。
バケツ(プラスチック製)	資	金属製の場合は「資源金物」へ。
パソコン	X	メーカーにお問い合わせください。
バッテリー	X	購入店、販売店にご相談ください。
バット(台所用品)	金	プラスチック製品は「資源にならないごみの日」へ。
発泡スチロール	資	汚れが取れないものは「可燃ごみ」へ。
花火(使用済み)	資	
歯ブラシ	燃	
歯磨きチューブ	燃	
針金	金	
ひ ピアノ	粗	購入店にご相談ください。
ビニールシート	燃	小さく切って出してください。
ひも類	燃	50cm程度に切って出してください。
ふ ファンヒーター	金	燃料は抜いてください。大型のものは「粗大ごみ」へ。
布団	資	晴天のときにしばって出してください。
フライパン	金	
プリンター	金	大型のものは「粗大ごみ」へ。
へ ペットボトル	資	キャップは取り外しまとめて袋に入れて出してください。洗浄・乾燥の上、出してください。
ペットボトルキャップ	資	ペットボトルのキャップだけを袋に入れて出してください。
ベルト	燃	金属部分は取り外してください。50cm程度に切って出してください。
ペンキ缶(ペンキのスプレー缶)	金	使い切った後、穴を開けて出してください。
ペンキ缶(中身有)	X	業者に相談し引き取ってもらってください。
ほ 帽子	燃	金属部分は取り外してください。

か カーベット	資	
貝殻	燃	
家屋の解体材	X	産業廃棄物。
菓子缶	金	
菓子箱	資	
ガスボンベ	X	購入店、販売店にご相談ください。
カセットテープ	資	
カセットボンベ	金	使い切った後、穴を開けて出してください。
かばん	燃	金属部分は取り外してください。取り外せない場合は「資源にならないごみの日」へ。
紙おむつ	燃	汚物はトイレに捨ててください。
紙パック	資	洗浄・乾燥の上、切り開いてしばって出してください。
皮製品	燃	金属部分は取り外してください。取り外せない場合は「資源にならないごみの日」へ。
乾燥剤	燃	
乾電池	資	
き キャップ(ペットボトル以外)	燃	
牛乳パック	資	洗浄・乾燥の上、切り開いてしばって出してください。
脚立	粗	
く クーラーボックス	資	大型のものは「粗大ごみ」へ。
草(庭草)	草	なるべく乾燥させて、土をよく払ってから「可燃ごみ」とは別の袋に入れて少しずつ出してください。(家庭から出るもの以外は収集不可。)
クッション	資	
靴	燃	金属部分は取り外してください。取り外せない場合は「資源にならないごみの日」へ。
グローブ	燃	
け 蛍光灯	資	割れないようにして出してください。
化粧品容器(スプレー・ムース缶)	金	使い切った後、穴を開けて出してください。
化粧品容器(ビン・陶器)	資	
原動機付き自転車	X	購入店、販売店にご相談ください。
こ ござ	粗	50cm程度に切れば可燃ごみへ。
耕運機	X	購入店、販売店にご相談ください。
コンテナ(農業用)	X	購入店、販売店にご相談ください。
コンバイン	X	購入店、販売店にご相談ください。

た タイヤ	X	購入店、販売店にご相談ください。
タオルケット	資	洗濯して出してください。
畳	X	廃棄物処理業者に相談してください。
ち チャイルドシート	粗	
調味料容器(缶)	金	洗浄・乾燥の上、出してください。
つ 使い捨てカイロ	資	
て DVD盤	燃	ケースも可燃ごみで出すことができます。
テレビ(ブラウン管・液晶・プラズマ)	リ	販売店又は、環境衛生課へお問い合わせください。
電気毛布	資	
電球	資	割れないようにして出してください。
と 陶器	資	
トタン板(家庭からの排出)	粗	鉄製の小さいものは「資源金物」へ。プラスチック製の小さなものは「資源にならないごみの日」へ。
トタン板(業者の解体作業等排出)	X	産業廃棄物。解体業者に引き取ってもらってください。
ドリンクビン	ビ	キャップは取り外してください。洗浄・乾燥の上、出してください。
トレー(白色のみ)	資	洗浄・乾燥の上、出してください。
な 鍋(金属製)	金	洗浄・乾燥の上、出してください。
鍋(耐熱ガラス製・せともの)	資	
生ごみ	燃	水気を切って出してください。
に 庭木	草	長さ50cm・直径5cm以内に切りそろえて「可燃ごみ」とは別に、ひもなどでしばってから少しずつ出してください。(家庭から出るもの以外は収集不可。)
人形(プラスチック製)	燃	
ぬ ぬいぐるみ	燃	45ℓのごみ袋に入らない大きいぬいぐるみは「資源の日」に出してください。
布くず	燃	油が付いたもの、朽ちてボロボロになったもの。
ね ネガ	燃	
猫砂	資	必ず袋に入れて「資源にならないごみの日」に出してください。
粘土(ねんど)	資	
の ノートパソコン	X	メーカーにお問い合わせください。
農機具(エンジン付)	X	購入店、販売店にご相談ください。
農業等の容器	X	購入店、販売店にご相談ください。
のり缶	金	

ほ 包丁	資	刃の部分を保護して「刃物」と明記。
ホース(農業用)	X	購入店、販売店にご相談ください。
ホース(家庭用)	燃	50cm程度に切って出してください。
ホーロー鍋	金	洗浄・乾燥の上、出してください。
ボタン電池	X	家電量販店等にご相談ください。
ホットカーペット	粗	45ℓのごみ袋に入る大きさの物は「資源にならないごみの日」に出してください。
ポリタンク	資	家庭用のみ。農業用等、事業系は収集できません。大型のものは「粗大ごみ」へ。
保冷剤	燃	
ま 枕(そば殻・綿等)	資	
マスク	燃	
マッチ	資	未使用のものは回収できません。
マットレス	資	スプリングの入った物は、「粗大ごみ」に出してください。
み ミット(グローブ)	燃	
ミルク缶	金	洗浄・乾燥の上、出してください。
む むしろ	資	しばって出してください。
め メモ帳	資	封筒などに入れて「紙資源」と書いて出してください。
も 物干し竿	粗	
物干し台	粗	
モバイルバッテリー	資	資源にならないごみの日に出すか、購入店へ相談してください。
や やかん	金	洗浄・乾燥の上、出してください。
ゆ 湯たんぼ(金属製)	金	中身は抜いてください。
湯沸し器(台所用)	金	大型のものは「粗大ごみ」へ。
ら ライター	資	ガスを全部抜いて、ライターだけを別の袋に入れて出してください。
り リンス容器	燃	
れ 冷蔵庫・冷凍庫	リ	販売店又は、環境衛生課へお問い合わせください。
レンジ(電子・オープン)	金	大型のものは「粗大ごみ」へ。
ろ ロープ(家庭用)	燃	家庭用以外は収集不可。
ろうそく	燃	
わ ワープロ	金	大型のものは「粗大ごみ」へ。
ワインビン	ビ	洗浄・乾燥の上、出してください。
ワンカップビン	ビ	洗浄・乾燥の上、出してください。

●分別方法については、保存版「資源とごみの正しい分け方」をご覧ください。