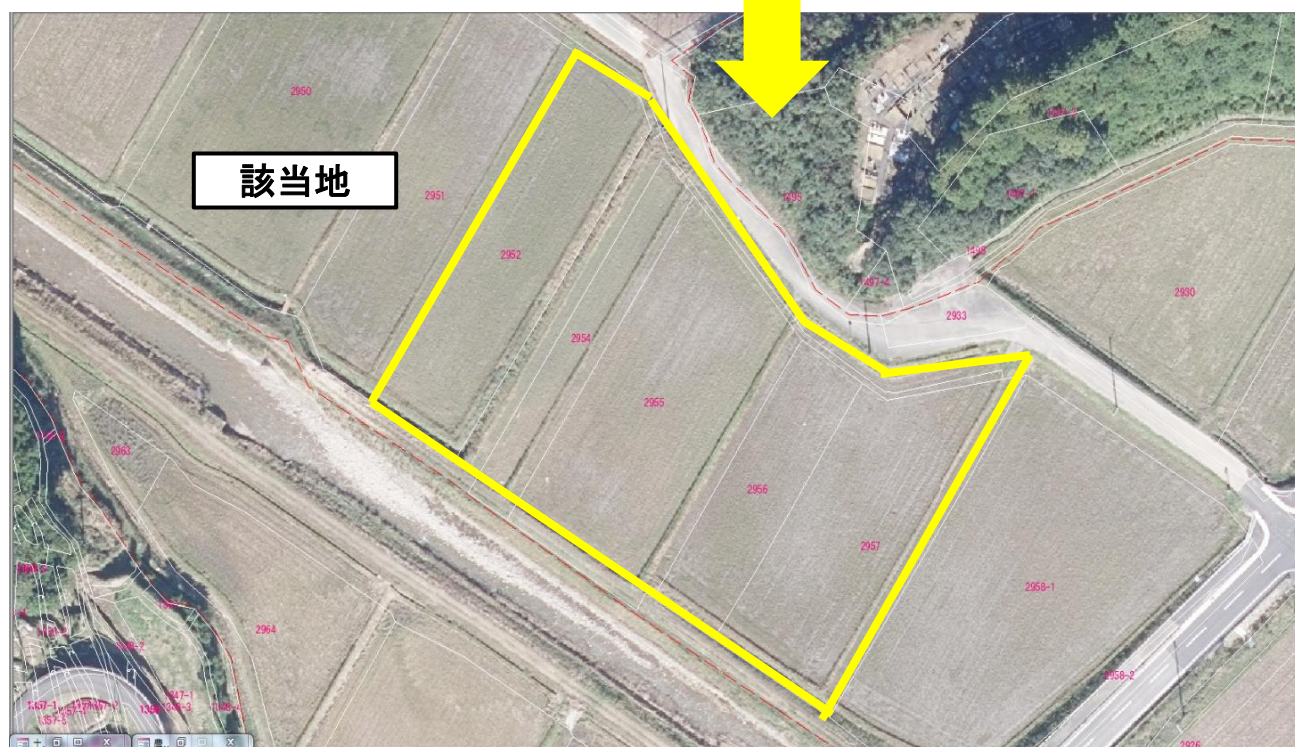
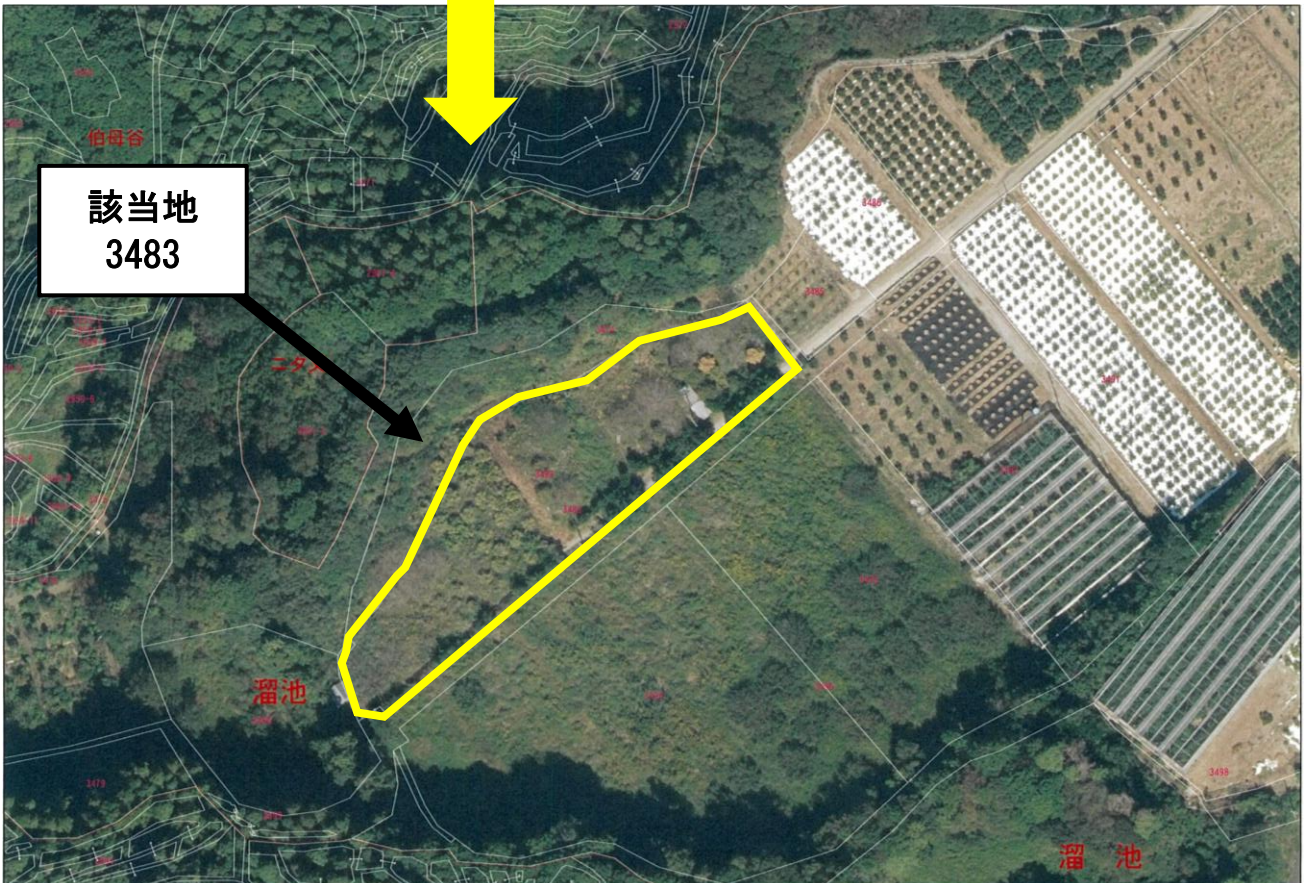


番号	1
所在地	高岡宇井田2952、2954、2955、2956、2957
面積	1,485㎡、638㎡、2,050㎡、799㎡、1,644㎡ 計6,616㎡



番号	5
所在地	高岡宇田代3483
面積	2,926㎡



番号	6
所在地	井田宇下り場553-1
面積	832㎡

