

三重県紀宝町町勢要覧

紀宝町 統計資料編

目次

位置・面積	1
気象／人口	2
防災／産業	3
絵でみる資料	5
教育・保育	6
財政	7
事務組織・機構図／議会の構成	8

位置・面積



日本

三重県

紀宝町

役場の位置

三重県南牟婁郡紀宝町鶏殿324番地

東経 136°1'1"

北緯 33°43'7"

面積

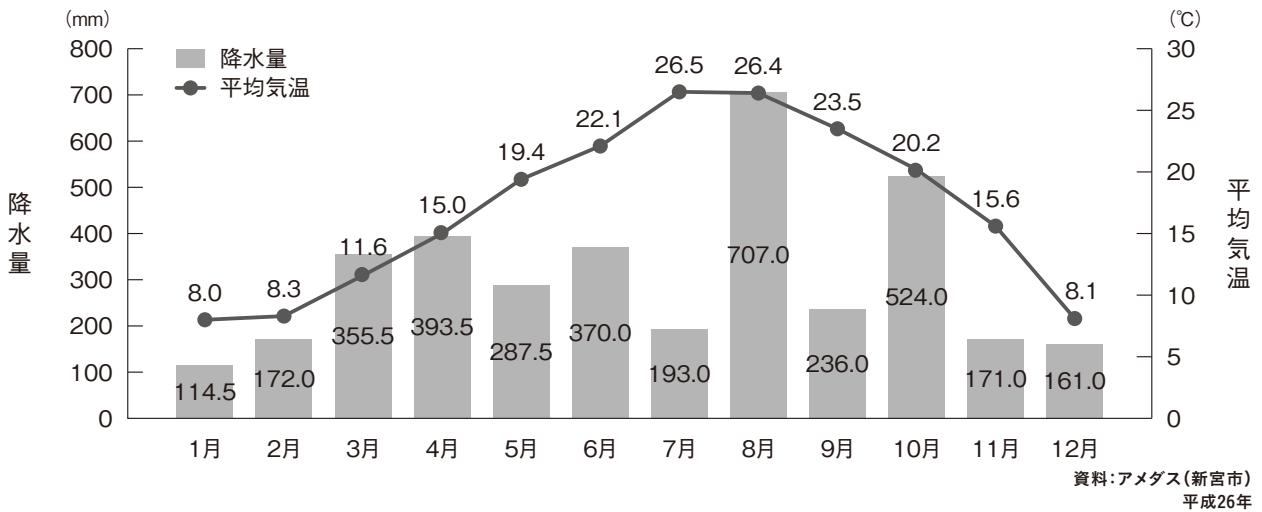
79.62km²

東西 12km

南北 12km

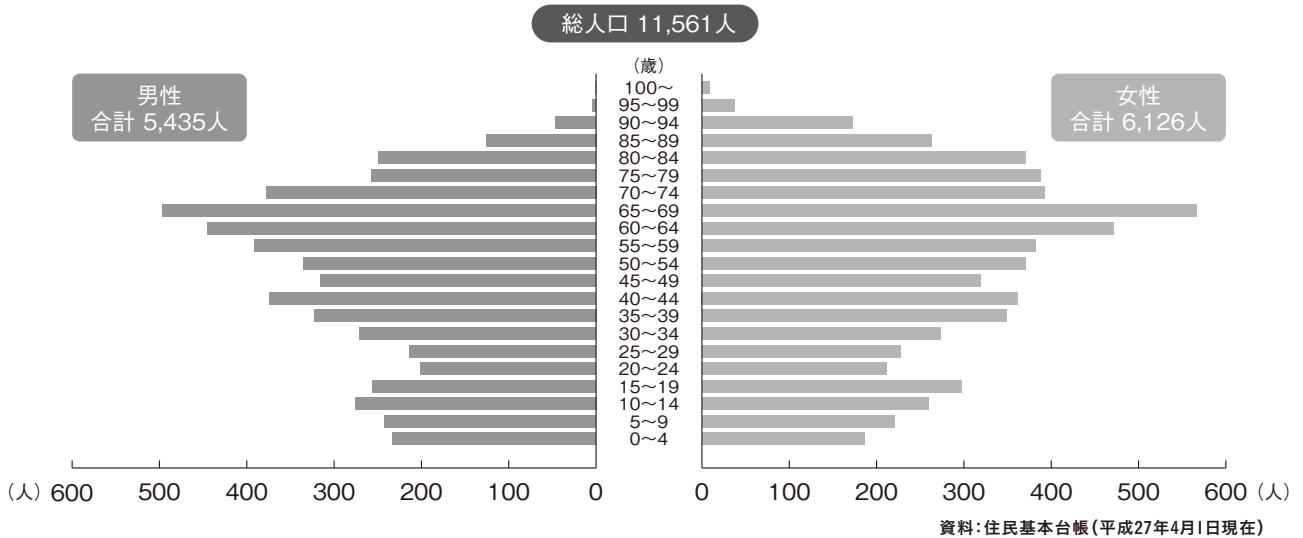
気象

●月別平均気温・降水量



人口

●年齢別人口調

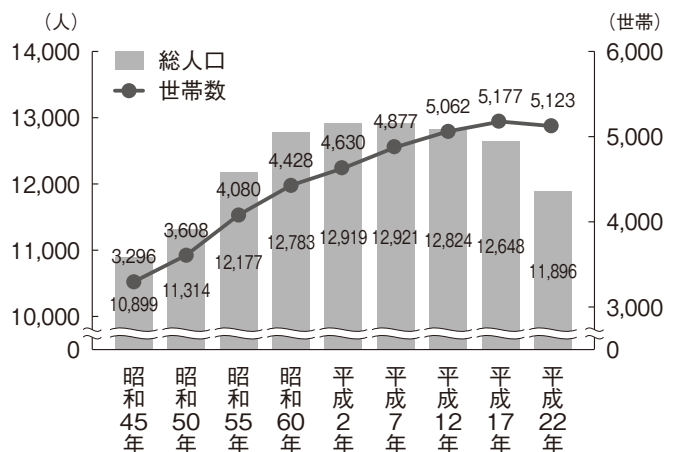


●人口・世帯数の推移

単位: 人、世帯

年次	総数	男	女	世帯数
昭和45年	10,899	5,163	5,736	3,296
昭和50年	11,314	5,369	5,945	3,608
昭和55年	12,177	5,813	6,364	4,080
昭和60年	12,783	6,072	6,711	4,428
平成2年	12,919	6,146	6,773	4,630
平成7年	12,921	6,150	6,771	4,877
平成12年	12,824	6,048	6,776	5,062
平成17年	12,648	5,934	6,714	5,177
平成22年	11,896	5,541	6,355	5,123

資料: 国勢調査



●自然増減・社会増減の推移

単位：人

	出生	死亡	転入	転出	人口増減
平成18年	80	149	444	581	▲ 206
平成19年	118	138	384	472	▲ 108
平成20年	82	132	391	492	▲ 151
平成21年	94	152	411	465	▲ 112
平成22年	85	159	362	493	▲ 205
平成23年	81	147	369	557	▲ 254
平成24年	90	164	360	412	▲ 126
平成25年	86	152	401	423	▲ 88

資料：月別人口調査

防災

●自主防災組織の状況(H27.4月現在)

区分	組織数	世帯数	加入世帯数	加入率(%)
井田	5	1,096	698	63.7
神内	1	457	457	100.0
成川	4	741	741	100.0
鮎田	1	183	183	100.0
高岡	1	119	119	100.0
北桜杖	1	48	48	100.0
瀬原	1	5	5	100.0
浅里	1	37	37	100.0

区分	組織数	世帯数	加入世帯数	加入率(%)
大里	4	308	308	100.0
井内	1	76	76	100.0
平尾井	2	119	119	100.0
阪松原	1	45	45	100.0
桐原	1	100	100	100.0
鶯殿	13	2,033	2,033	100.0
総数	37	5,367	4,969	92.6

資料：総務課(防災対策)

産業

●産業別就業者の推移

単位：人

区分	平成17年			平成22年		
	男	女	計	男	女	計
第1次産業	268	215	483	243	138	381
農業	246	214	460	202	133	335
林業	15	1	16	31	2	33
漁業	7	0	7	10	3	13
第2次産業	1,239	381	1,620	1,045	319	1,364
鉱業	2	0	2	4	0	4
建設業	640	84	724	535	72	607
製造業	597	297	894	506	247	753
第3次産業	1,662	1,814	3,476	1,510	1,743	3,253
電気・ガス等	24	3	27	15	2	17
運輸・通信業	233	30	263	223	33	256
卸売・小売業	451	562	1,013	387	428	815
金融・保険業	37	74	111	26	64	90
不動産業	6	7	13	17	13	30
サービス業	719	1,088	1,807	698	1,166	1,864
公務	192	50	242	144	37	181
分類不能の産業	4	8	12	76	63	139
総数	3,173	2,418	5,591	2,874	2,263	5,137

資料：国勢調査

●農家数および経営耕地面積(地目別)の推移

区分		平成12年	平成17年	平成22年
総農家数		609	550	494
自給的農家数		183	207	203
販売農家数	専業	154	153	134
	第1種兼業	30	13	21
	第2種兼業	242	177	136
耕地地目別 (ha)	総面積	336	287	285
	田	212	178	179
	畑	18	13	16
	樹園地	106	96	90

資料：農林業センサス

●漁獲量推移

単位：kg

	平成18年度	平成19年度	平成20年度	平成21年度	平成22年度	平成23年度	平成24年度	平成25年度	平成26年度
大型定置網	1,281,510	760,765	1,140,695	904,824	913,723	1,094,854	767,348	701,937	882,312
いわし船曳網	8,721	1,206	1,620	0	0	2,268	4,660	0	468
いせえび・かいかい刺網	11,518	10,395	7,810	4,051	6,698	5,765	5,590	3,804	3,740
あまだい槽刺網	994	2,172	1,177	3,006	187	11	35	894	1,239
きす刺網	1,308	2,003	341	692	284	352	459	689	2,314
一本釣	10,974	16,947	24,274	25,632	21,131	19,043	22,343	17,484	18,733
地曳網	2,393	2,405	73	0	0	0	0	0	0
たこ籠	141	62	16	11	0	274	0	2	18
海女	669	1,256	2,075	546	764	2,204	0	66	1,020
その他	1,706	1,482	3,402	4,352	2,993	8,195	4,656	1,431	1,724
合計	1,319,934	798,693	1,181,483	943,114	945,780	1,132,966	805,091	726,307	911,568

資料：紀南漁協調べ
各年4月1日～1月31日まで

●入港船舶

年度		平成18年度		平成19年度		平成20年度		平成21年度	
区分		隻数	総トン数	隻数	総トン数	隻数	総トン数	隻数	総トン数
外航商船	500総トン以上	46	32,154	9	6,291	-	-	-	-
	5総トン以上500総トン未満	25	12,475	18	8,958	17	8,447	14	6,862
内航商船	500総トン以上	207	139,733	296	199,514	336	225,132	292	193,379
	5総トン以上500総トン未満	517	164,014	476	139,749	485	129,588	357	99,908
漁船		802	11,450	866	12,437	735	10,635	540	7,800
合計		1,597	359,826	1,665	366,949	1,573	373,802	1,203	307,949

年度		平成22年度		平成23年度		平成24年度		平成25年度	
区分		隻数	総トン数	隻数	総トン数	隻数	総トン数	隻数	総トン数
外航商船	500総トン以上	-	-	-	-	-	-	-	-
	5総トン以上500総トン未満	16	7,972	14	15,968	15	7,485	14	6,976
内航商船	500総トン以上	326	215,826	279	186,994	235	157,496	207	149,438
	5総トン以上500総トン未満	322	99,301	300	90,119	283	81,976	277	76,899
漁船		668	9,458	870	11,732	818	10,705	783	10,565
合計		1,332	332,557	1,463	304,813	1,351	257,662	1,281	243,878

資料：港湾統計調査資料

●商業

年次	商店数			従業者数			年間販売額(百万円)		
	総数	卸売業	小売業	総数	卸売業	小売業	総数	卸売業	小売業
平成16年	131	16	115	535	68	467	8,423	1,853	6,570
平成19年	114	13	101	480	72	408	7,648	1,155	6,492
平成23年	78	10	68	297	45	252	4,515	1,007	3,509

資料：商業統計調査、経済センサス活動調査

●工業

年次	事業所数	従業員数	製造品出荷額等(万円)
平成21年	19	864	4,043,069
平成22年	21	925	4,329,803
平成23年	14	804	3,715,352
平成24年	15	801	3,698,050
平成25年	10	752	3,589,114
平成26年(速報値)	10	843	3,944,057

資料：工業統計調査、経済センサス活動調査

絵でみる資料



直近のデータに基づき算出しています

教育・保育

●保育所

年度	所数	定数	園児数
平成22年度	5	411	306
平成23年度	5	411	309
平成24年度	5	411	329
平成25年度	5	411	327
平成26年度	5	411	292
平成27年度	5	411	316

資料：福祉課

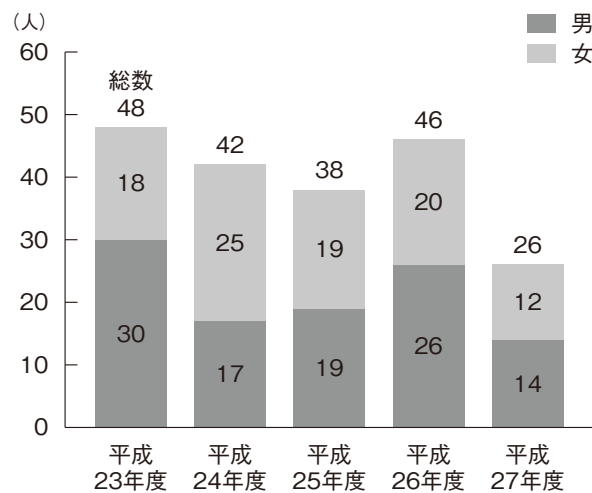
●学校の状況

単位：園、校、学級、人

	園数・学校数	学級数	本務教員数		合計
			男	女	
幼稚園	1	3	0	4	4
小学校	6(うち休校1)	41	30	33	63
中学校	2	15	26	11	37

資料：学校基本調査
平成27年5月1日現在

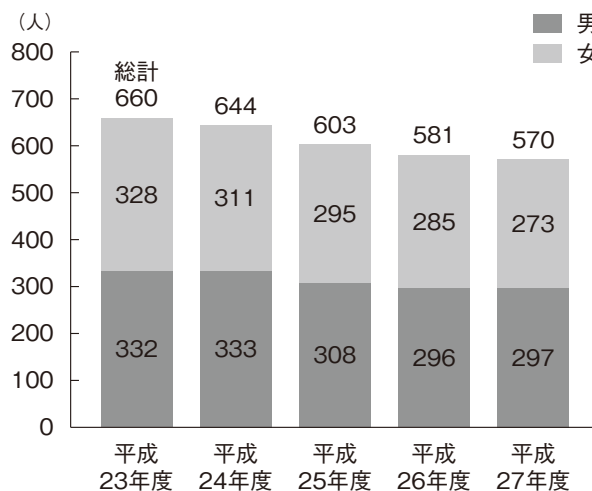
●幼稚園児数の推移



年度	園児総数	4歳児	5歳児
平成23年度	48	10	38
平成24年度	42	10	32
平成25年度	38	11	27
平成26年度	46	8	38
平成27年度	26	7	19

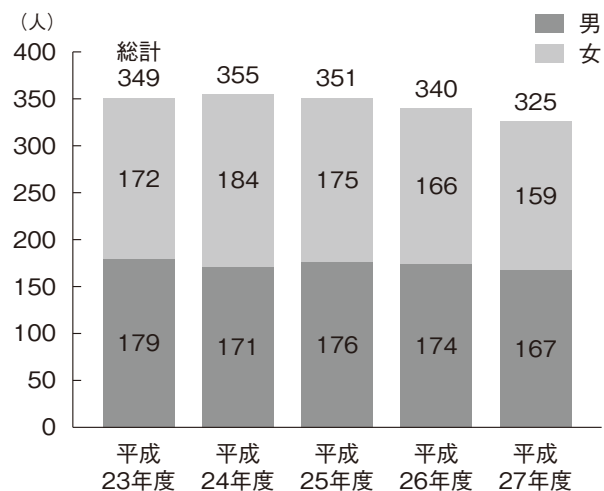
資料：学校基本調査
各年5月1日現在

●小学校児童数の推移



資料：学校基本調査
各年5月1日現在

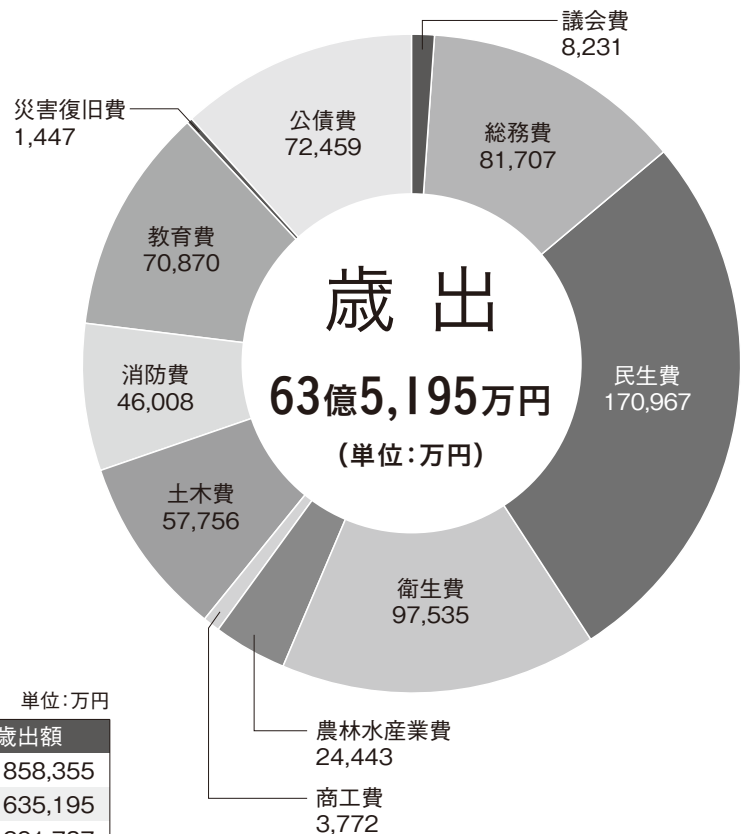
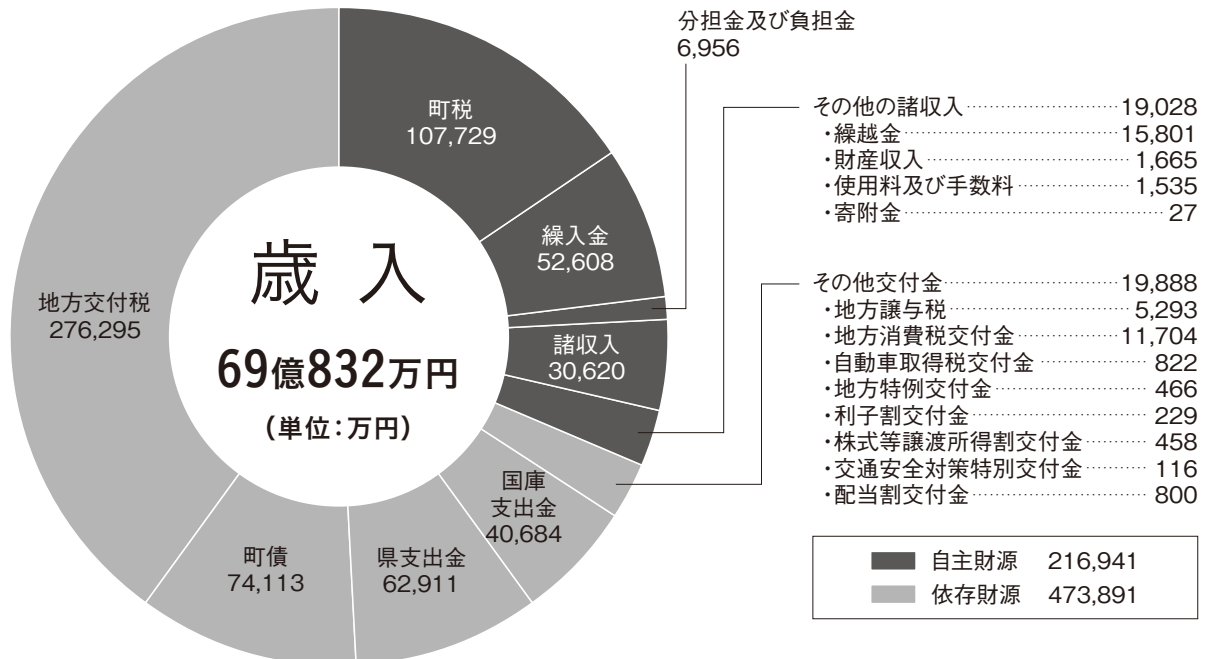
●中学校生徒数の推移



資料：学校基本調査
各年5月1日現在

財政

●平成26年度決算

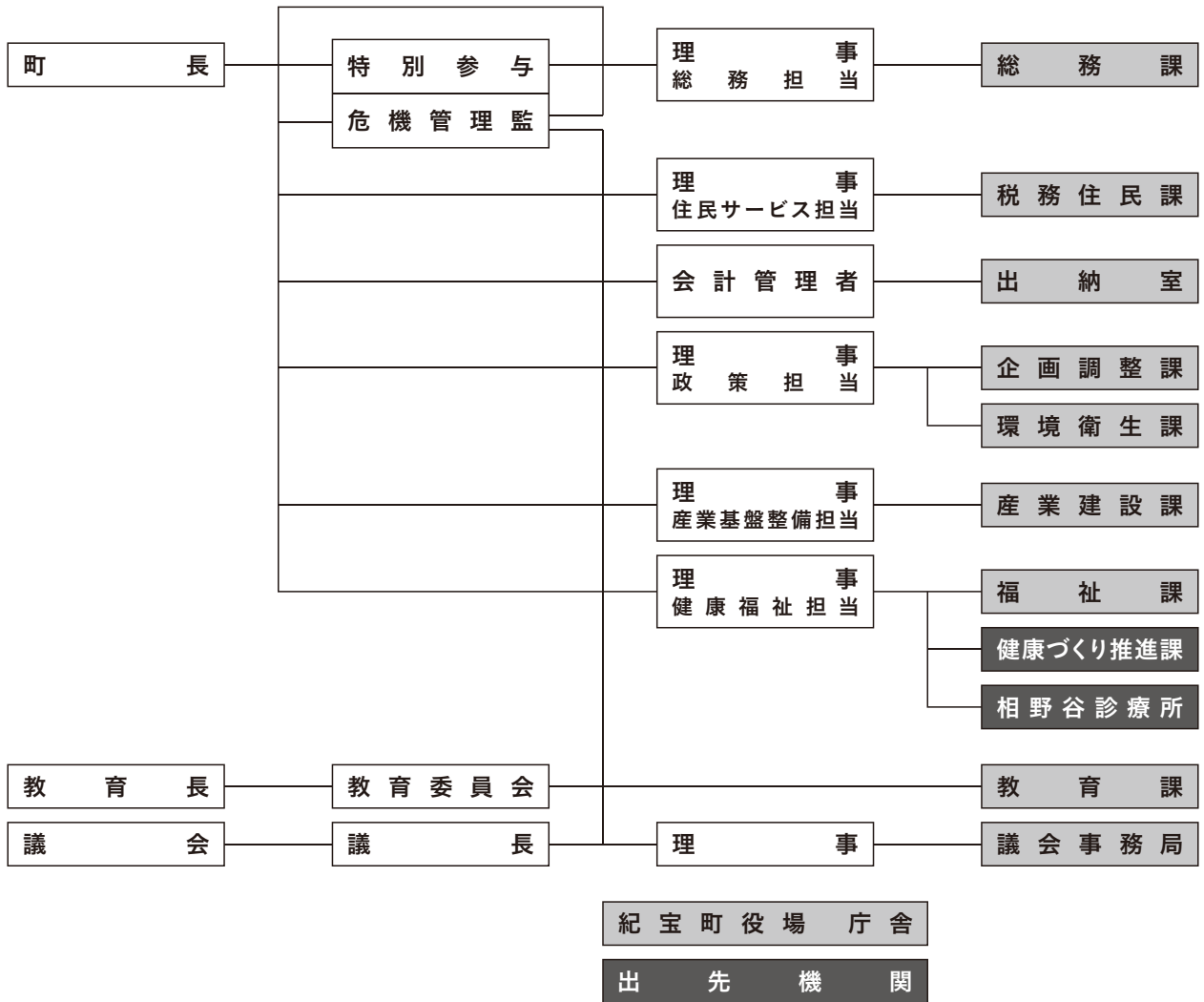


●平成26年度 会計別決算

単位:万円

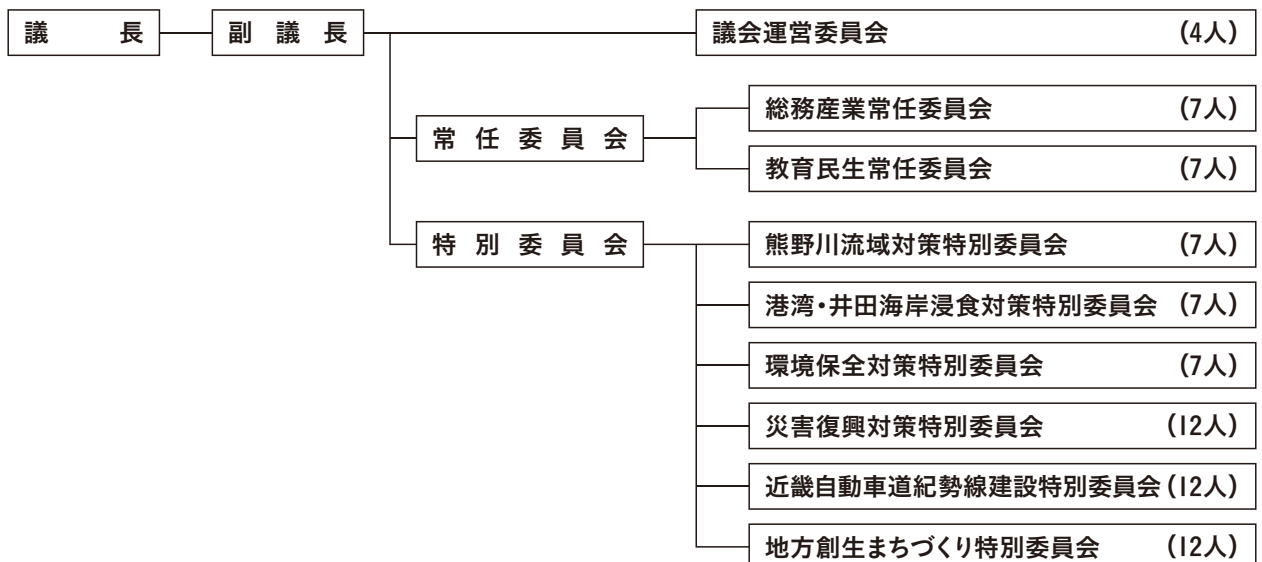
区分	歳入額	歳出額
総額	916,851	858,355
一般会計	690,832	635,195
特別会計	280,857	291,787
国民健康保険	167,534	166,178
後期高齢者医療	26,415	26,052
診療所事業	12,142	11,057
井内地域開発事業	6,835	6,832
町営浄化槽整備推進事業	13,093	13,041
水道収益的収支	25,691	31,768
水道資本的収支	29,147	36,859

事務組織・機構図



平成27年12月1日現在

議会の構成



平成27年12月1日現在